



EOP CAMPUS

#43 Amparo St., Camp 7 2600 Baguio City, Philippines



SPARTA CAMPUS

#37 Yangco Rd., Upper General Luna, Baguio City



CITY CAMPUS

#48 The Zone Vill Condominium, Bldg G, Montinola Subd., Kisad, Baguio City



B'CEBU

Angasil corner, Kasinto St., Mactan, 6015 Lapu-Lapu City, Cebu, Philippines

 BEClinternational

 apibeci_official/

 APIBECI

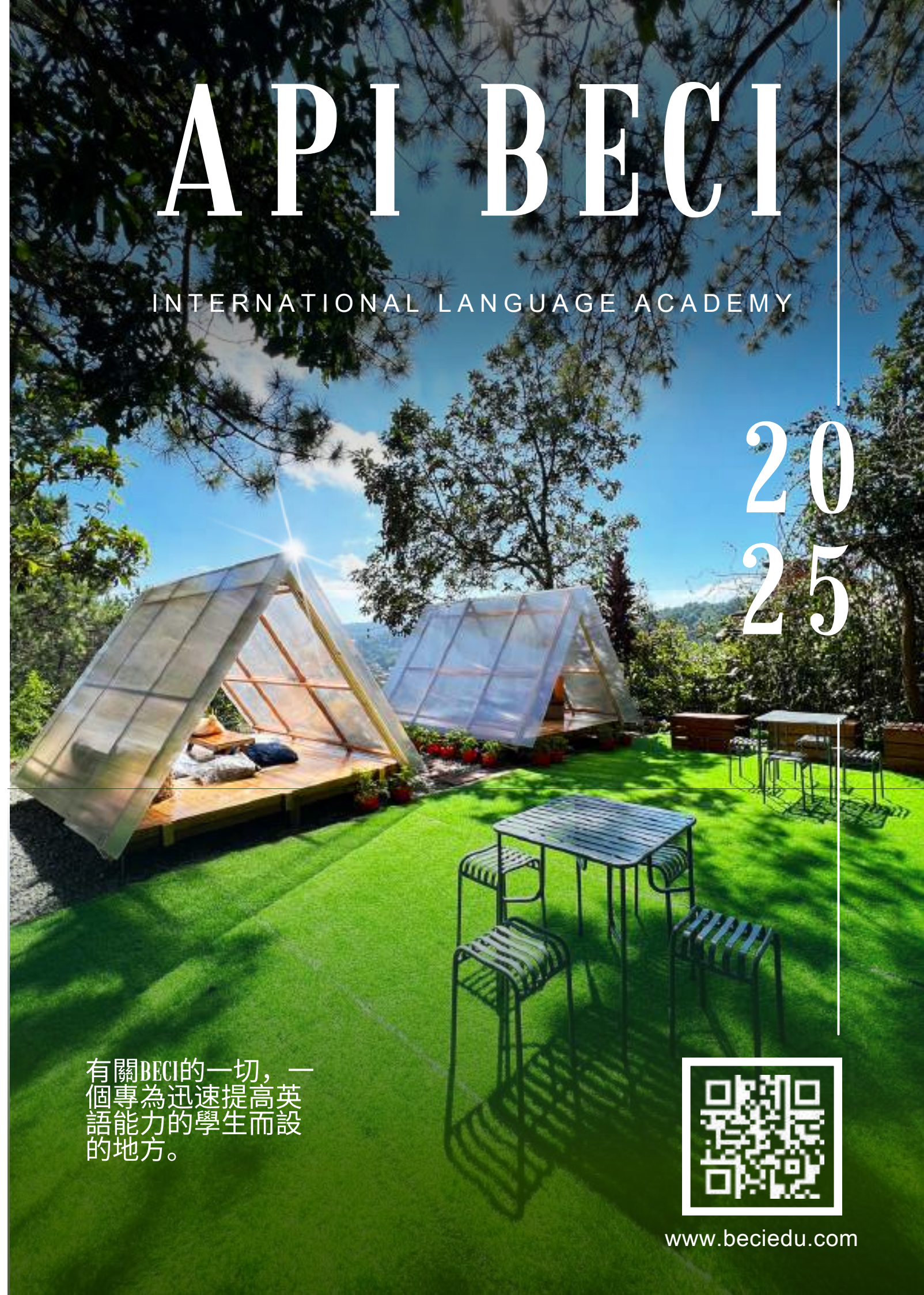
 www.beciedu.com



API BECI

INTERNATIONAL LANGUAGE ACADEMY

2025



有關BECI的一切，一個專為迅速提高英語能力的學生而設的地方。



WHAT'S INSIDE?

BAGUIO & BECI

01 為什麼選擇碧瑤?
Reasons Why it's good to study in Baguio

05 關於API BECI
5 Reasons to choose API BECI

07 歷史地平線
Discover the fascinating history and timeline of API BECI academy!

09 課程摘要
Summary of Curriculum for Each Campus

CAFE CAMPUS

11 強項
Unique features specific to EOP Campus.

13 LITE ESL & SPEED ESL
Curriculum: Lite ESL & Speed ESL

15 INTENSIVE ESL & WH
Curriculum: Intensive ESL & Working Holiday

17 學生宿舍
Room types and features offered at the EOP and Mansion dormitory.

21 學院區域
Classrooms, Lounge Area. A place where you can study anywhere

23 CAFE 設施
Dining Area, Garden, View deck, Coffee shop, Karaoke & SPA Center

SPARTA CAMPUS

25 強項
Unique features specific to Sparta Campus.

27 24 ESL 課程
Curriculum: 24 ESL with SP Program

29 TOEIC& IELTS
Curriculum: TOEIC & IELTS Program

31 學生宿舍
Features available in the Sparta dormitory.

33 學院區域
Test Center, Classrooms, SP Center, and Bulletin Board

35 SPARTA 設施
Dining Area, GYM

CITY CAMPUS

37 強項
Unique features specific to City Campus.

39 LITE ESL & SPEED ESL
Curriculum: Lite ESL & Speed ESL

41 ESP & IELTS
Curriculum: ESP AND IELTS Program

43 學生宿舍
Room types and features offered at City Campus dormitory.

45 學院區域
Presentation Room, Library, Co-working Space, Classrooms & Zoom Meeting Area

47 CITY 設施
Dining Area, Indoor Store, etc.

ALL ABOUT BECI

49 潛在學生
Choosing the Right Campus for You

51 學生見證
Students' Feedback on API BECI Campuses

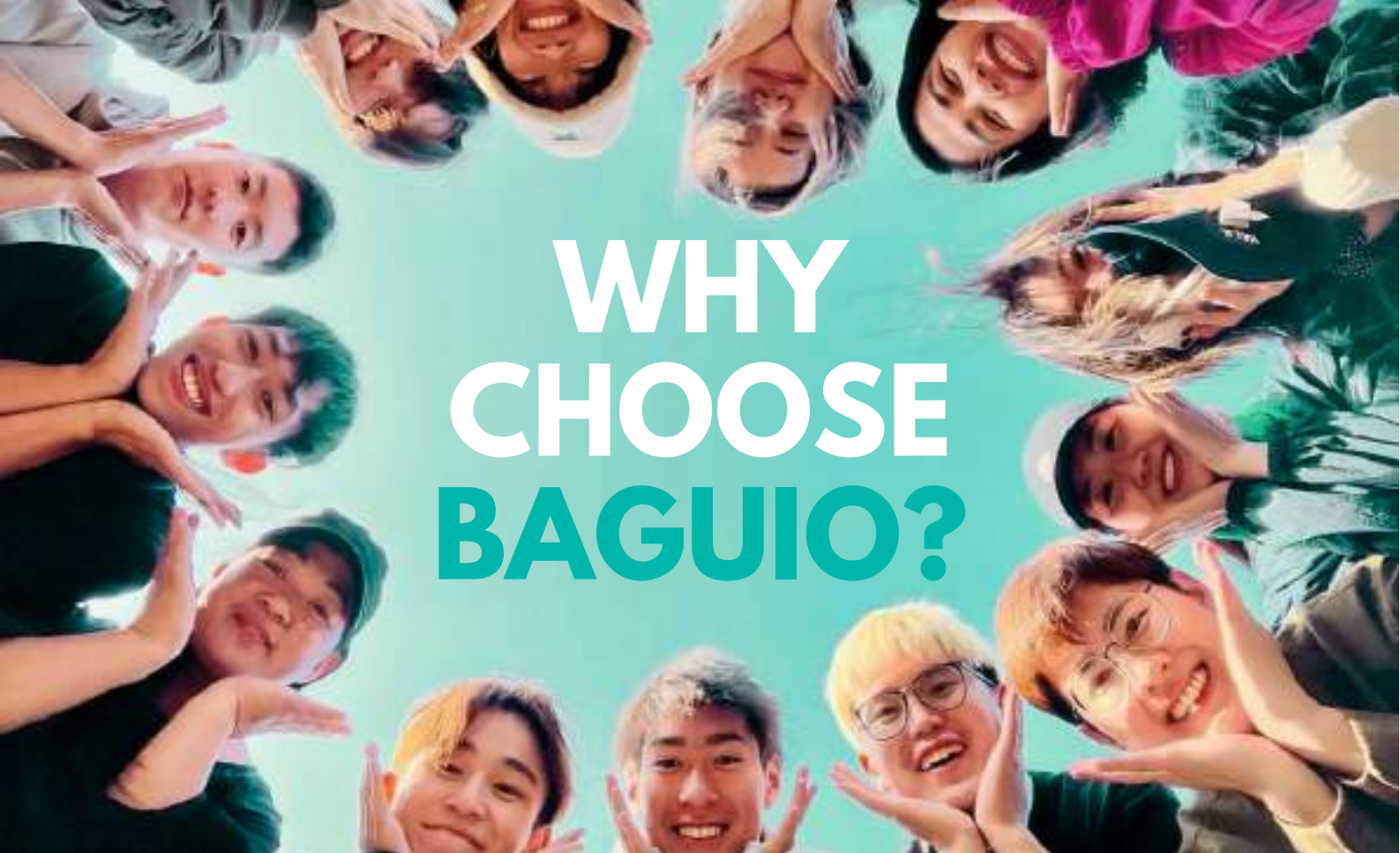
52 活動計畫
Activities unique to each campus.

53 週末活動
Events and Activities for All BECI Students During the Weekend

55 國籍比率
A website where you can find all the necessary information.

57 校園地圖
Campus map showcasing the locations of the BECI campuses.

59 API BECI 政策
Rules and Regulations in BECI



WHY CHOOSE BAGUIO?



01. 安全城市

碧瑤是菲律賓的「夏季首都」，以低犯罪率、涼爽的氣候、風景優美的景觀和社區精神而聞名。居民和當局合作，維護所有人的安全和安全。我們學校位於城市中其中一個最安全的地區，因此我們學生的安全得到保證。

02. 旅遊中心

從碧瑤市中心開始，那裡有許多有趣的地方可以參觀，附近還有許多旅遊勝地提供各種活動。你可以在聖費南多海灘衝浪，參觀百島，遠足著名的巴奈衛梯田，還可以探索薩加達的洞穴。碧瑤市還有迷人而寧靜的地方，是學習語言期間休息的絕佳地點。



BAGUIO
CITY

The northern center of Luzon Province, situated at an altitude of 1,500m and approximately 224 km north of the capital of Manila.

03. 理想的學習英語環境

在菲律賓，碧瑤地區以其涼爽的氣候脫穎而出，與內陸地區典型的熱帶氣候形成對比。該地區全年氣溫介於攝氏15至23度之間，結合了溫暖和涼爽的天氣，為語言培訓創造了理想的環境。



04. 教育之城

碧瑤是一座對教育充滿熱情的城市，擁有超過10所大學、6所學院大學、一所醫學院和一所軍事學院。BECI語言學校利用這些教育資源，提供由經驗豐富的教育工作者帶領的高品質課程。此外，該地區出色的英語水平與其作為前美軍度假勝地的歷史有關。



碧瑤市

學習與大自然和諧相處

API BECI 校園位於市區附近，方便您探索各種附近的地方。確保您在菲律賓學習並提高英語技能的期間，不會感到無聊。



SM MALL

位於碧瑤市中心的SM購物中心提供方便的購物和娛樂選擇。



BURNHAM PARK

提供一系列活動，包括划船、騎自行車、慢跑、打網球和溜直排輪。



SESSION ROAD

美食和休閒攤位的中心，周日封街更增添週末的氛圍，並有街頭表演。



MASSAGE

多種按摩選擇，讓您探索並享受。



GOLF ACTIVITIES

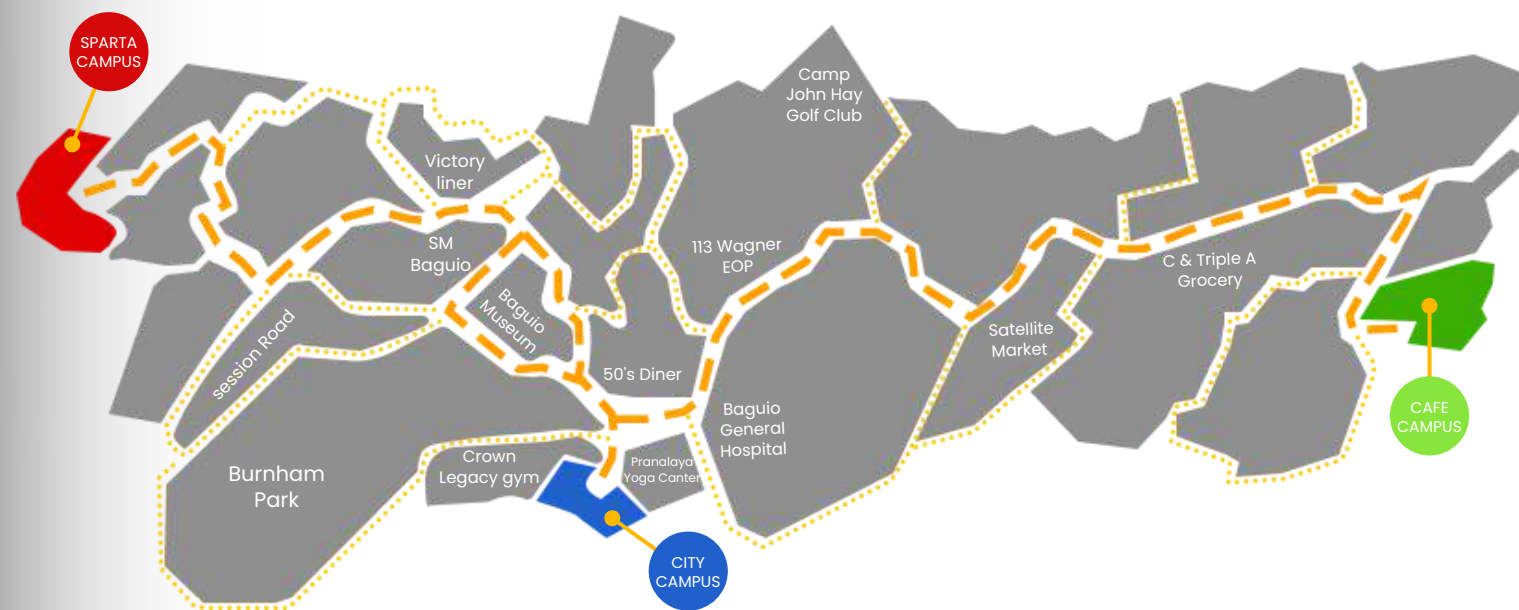
多樣化的高爾夫球場，不論是室內還是室外，都是高爾夫愛好者的理想之地。



CAFE&RESTAURANTS

可以盡情探索各種特色咖啡館和餐廳，滿足您對美食的渴望。

英語卓越中心



10分鐘
從Sparta到City Campus



10分鐘
從City到EOP Campus



20分鐘
從EOP到Sparta Campus



EOP CAMPUS

#43 Amparo St.,
Camp 7. 2600
Baguio City,
Philippines



CITY CAMPUS

#48 The Zone Vill
Condominium, Bldg
G, Montinola Subd.,
Kisad, Baguio City



SPARTA CAMPUS

#37 Yangco Rd.,
Upper General
Luna, Baguio City

"A new Language is a new Life"

5個選擇API BECI的理由

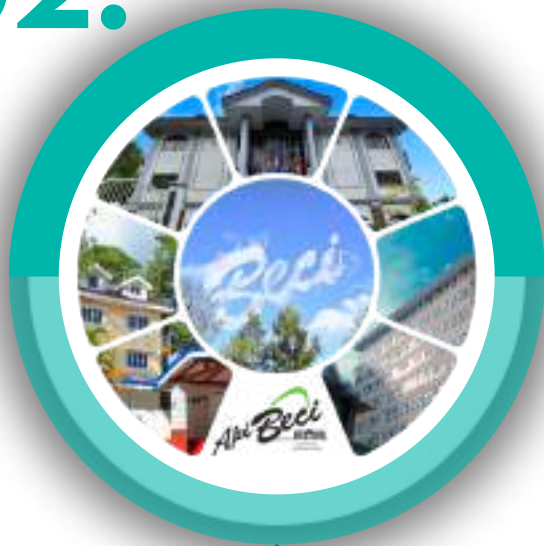
01.



多元文化學習環境

BECI語言學校擁有多元化的國籍比例，斯巴達校區的3+1英語宿舍容納了來自不同國家的學生，營造了一個進步的環境。學生可以用英語與來自不同國家的同儕互動，培養不同的文化體驗。

02.



3個特色校區

BECI語言學院經營三個校區：EOP為初學者提供會話技能，Sparta為強化管理，City為辦公室專業人士和老年人量身設計，可以將工作與語言學習結合。學生可以根據自己的學習需求進行選擇，並根據需要切換校區。

03.



BECI教育系統EDUCARE

BECI Educare System是BECI語言學校專屬的學生資訊系統，簡化了學生進度的管理。它涵蓋BECI語言學校所有學生從入學到畢業的課程。系統細緻記錄和管理原始訓練數據，包括作業狀態、成績、考核影片等。

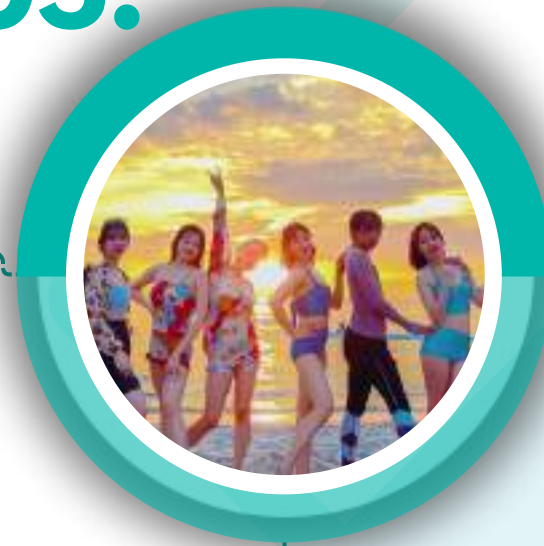
04.



SP課程

作為口語診斷的一部分，評估學生的10種會話技能，包括發音、語調、詞彙和文法使用。錄影有助於有效增強對話的弱點。口語處方（SP）該計劃側重於系統地提高每個學生的口語和聲樂能力。

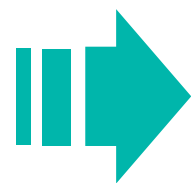
05.



BECI週末活動

參加刺激的活動，如在聖費爾南多海灘衝浪、探索百島、在全球七大文化遺產之一的巴拿馬梯田徒步旅行，以及深入薩加達洞穴深處。讓學生沉浸在一個難以忘懷的非凡體驗中。

API BECI 歷史視野



我們的校園

我們位於碧瑤的三個不同校園可滿足學生的不同要求。此外，我們很高興地宣布，除了碧瑤校區外，我們還在宿霧開設新校區來擴大業務範圍。

API BECI 於 2002 年在菲律賓夏季首都碧瑤市開始了其在 ESL 領域的旅程，它提供各種精心設計的課程來支持我們學習者的第二語言習得目標。

我們的課程以學習者為中心，並在擴展學習者的學習策略時高度重視學習過程，以便他們可以自己學習更多內容並學得更快。

我們知道學習環境與學習中的其他因素一樣重要，因此我們的校園建在原始的位置，讓學生可以舒適地學習。此外，學習和生活區的設計確保有利於學習和舒適的生活。

四個校區位於不同的地點，學生可以發現和體驗每個校區的獨特特色和獨特的學術計畫和課程。透過這種方式，學生可以拓寬視野，接觸新的經驗和想法，從而幫助他們成長。

API BECI 時間表

YEAR 2002

BECI在碧瑤綠谷開設了半斯巴達校區，即BECI綠谷校區。

YEAR 2003 ~ 2010

- 由TESLA（語言教師資格協會）贊助的持續教師培訓
- 建立包括學生基本資訊、水平測試、SP測試影片等在內的教育系統

YEAR 2010 ~ 2015

- 半斯巴達BECI主校區開幕，並轉變為斯巴達校區。
- 韓國人力資源開發服務與澳大利亞就業流程和菲律賓培訓學院合作。

YEAR 2018, JANUARY

菲律賓首家女性專屬半斯巴達校區，稱為LADY CAMPUS，現轉型為CAFE CAMPUS。該校園現是男女混校，提供速成英語、密集英語和打工度假課程等。

YEAR 2018, JUNE

ALS開設於越南胡志明市第1區的中心，專業教師從菲律賓精心挑選，為每個科目提供高品質的語言教育。這是一個結合了線上和線下學習的系統。

YEAR 2022, JULY

斯巴達校區提供結構化生活管理的3+1宿舍。學生平日外出受限，並且必須遵守EOP。該校區提供24ESL（密集會話課程）、TOEIC、IELTS和IELTS保證班。

YEAR 2022, DECEMBER

位於碧瑤市中心的一個專業校區，為尋求培訓機會的上班族提供服務。CITY CAMPUS提供速成英語、雅思、ESP和彈性課程，滿足不同的學習需求。

YEAR 2023, JULY

B'CEBU位於被譽為宿霧新興城市的MACTAN，最多可容納人數為700人，提供一系列課程，如速成英語、密集英語、B'SPARTA和雅思課程。



課程摘要

CAMPUS

COURSE
NAME

CONTENT

ADMISSION
LEVELCLASS COMPOSITION
AND TIMEEOP
CAMPUS

LITE ESL

輕鬆的學習節奏和彈性的上課時間，非常適合重視複習教材和個人時間的學生。

無限制

6堂
1:1課程 - 2堂 團體課 - 2堂
夜間課 - 2 堂 (選修)

SPEED ESL

這門課程也被稱為「半斯巴達」，其適當的教學時間和課程安排，使其成為眾多學生首選的課程之一。

無限制

8節
1:1課程 - 4堂 團體課 - 2堂
夜間課 - 2 堂 (選修)

INTENSIVE
SPARTA ESL

比速成英語課程提供更多一對一和夜間課程。此課程通過引入入勝的方式幫助您快速提升英語能力。

無限制

9節
1:1課程 - 5堂 團體課 - 2堂
夜間課 - 2 堂 (必修)

WORKING
HOLIDAY

為準備打工度假的學生提供英語課程和咖啡師培訓，此課程結合了烘焙、披薩、咖啡和美甲的實作課程，需報名八週。

無限制

9堂
1:1課程 - 4堂 團體課 - 2堂 實作課-1堂
夜間課 - 2 堂 (選修)

24 ESL

每天有 7 小時的正規課程和 3 小時的晚間課程。這是為了想要在短期內快速提升英語能力的學生而設計的。

無限制

10堂
1:1課程 - 5堂 團體課 - 2堂
夜間課- 3堂 (必修自習2及測驗1)

TOEIC

這門TOEIC語法和詞彙課程深受TOEIC考生歡迎。透過模擬考試，能夠快速提升學生在TOEIC解題方面的技能水平。

無限制

9堂
1:1課程 - 4堂 團體課 - 2堂
夜間課 - 3堂 (必修單字課1及測驗2)

IELTS

對第一次參加雅思的考生來說，熟悉考試的語法和詞彙至關重要。此課程專為那些希望提升雅思解題技能的學生而設計。

入學考雅思3.0以上

9堂
1:1課程 - 4堂 團體課 - 2堂
夜間課 - 3堂 (必修單字課1及測驗2)

IELTS 保證班

透過密集的模擬試，學生得以有效提升至所需的分數。保證班學生將在12週或12週以上，透過雅思保證計劃達到目標分數。

官方考試雅思4.0以上

9堂
1:1課程 - 4堂 團體課 - 2堂
夜間課 - 3堂 (必修單字課1及測驗2)

LITE ESL

輕鬆的學習節奏和彈性的上課時間，非常適合重視複習教材和個人時間的學生。

無限制

4堂
1:1課程 - 2堂 團體課- 2堂

SPEED ESL

這門課程也被稱為「半斯巴達」，其適當的教學時間和課程安排，使其成為眾多學生首選的課程之一。

無限制

6堂
1:1課程 - 4堂 團體課 - 2堂

ESP

根據個人學生的需求量身定制。課程包括商務英語、旅遊英語、時事英語、演講等，提供個性化的1對1課程。

無限制

6堂
1:1課程 - 4堂 團體課 - 2堂

IELTS

對第一次參加雅思的考生來說，熟悉考試的語法和詞彙至關重要。此課程專為那些希望提升雅思解題技能的學生而設計。

入學考雅思3.0以上

6堂
1:1課程-6堂

SPARTA
CAMPUSCITY
CAMPUS

API BECI EOP CAMPUS

初學者 | 大自然 | 療癒

BECI CAFE CAMPUS

* 開放日期：2018年

* 容量：最多可容納70人（包括外部宿舍）

* 營運模式：半斯巴達至斯巴達

* 宿舍：男生單/雙/三人房 / 女生單/雙/三/四人房

* 地址：43 gladiola, st Amparo Heights St, Baguio, Benguet

強項

專為完全初學者設計的英語課程，並建立支持性的學習環境。



執行國籍配額

EOP Campus位於碧瑤市Camp 7其中一個最富裕和受歡迎的社區。此外，它提供了一個安全的環境，配備了閉路電視監控，以保證安全。



確保有效的執法

每個國家最多接受10名學生。這種設置為您提供了一個與國際同儕輕鬆社交並用英語交談的空間。



專為學生設計的特別優惠。

為了豐富學生的學習體驗，我們每週平日早晨供應免費美式咖啡，每月舉辦烤肉派對，並提供按摩服務。



治癒天堂：森林中的咖啡主題

治癒校園 - 位於碧瑤的Café Campus提供寧靜的森林咖啡廳環境，設有觀景小屋、蒼翠花園和全景視野，讓您從城市中得到寧靜的遠離。



運營各式各樣的定制課程

我們提供從半斯巴達到斯巴達的定制英語課程，重點是提高發音和溝通技巧。此外，還有一個專為準備打工度假學生設計的特別計劃。



LITE ESL

LITE ESL是Speed ESL的精簡版本。學生每天參加兩小時的1對1課程和兩小時的團體課。課堂上，您可以選擇學習或放鬆。1對1課程和團體課都涵蓋了與Speed ESL課程相同的內容。

程度：無限制

課程安排

- 1對1課程 – 2堂
- 團體課程 – 2堂
- 夜間課程 – 2堂（選修）

每月安排一次考試
（包括SP考試）

學習目標

- 在LITE ESL課程中，學生可以選擇他們想要專注學習的英語詞彙，目標是學習和複習。

目標受眾

- 自由工作者、線上課學生和陪讀家長等。
- 對獨立學習英語感興趣的學生。



SPEED ESL

被稱為半斯巴達的Speed ESL課程是最歷史悠久的BECI課程，受到所有程度的學生歡迎。它涵蓋了口語、聽力、閱讀和寫作，並提供結構化的課程，以促進有效的學習。

程度：無限制

課程安排

- 1對1課程 – 4堂
- 團體課程 – 2堂
- 夜間課程 – 2堂（選修）

每月安排一次考試
（包括SP考試）

學習目標

- 通過參加結構良好的課程，掌握英語的四項技能 – 說、聽、讀、寫。通過參與複雜的學習活動，提高您的自主學習能力。

目標受眾

- 尋找有助於自由學習英語環境的學生。
- 希望運用英語解決實際問題的學生。



LITE ESL樣本時間表

CLASS TIME	SUBJECCT	CLASS TYPE
08:00~08:50		BREAK
09:00~09:50		BREAK
10:00~10:50	Listening	Group Class
11:00~11:50	Speaking	1:1 Class
12:00~12:50		LUNCH
13:00~13:50		BREAK
14:00~14:50	Reading	1:1 Class
15:00~15:50		BREAK
16:00~16:50	Grammar	Group Class
17:00~17:50		DINNER
18:00~18:50	Sound Right	Night Class
19:00~19:50		BREAK
20:00~20:50	Vocabulary	Night Class

- LITE ESL提供1:1和團體課，課程內容與SPEED ESL課程相同。
- 參加LITE ESL課程的學生可以選擇參加並參與夜間課程。

1:1 課程

- 口語 – 實用且對與非母語人士進行自然交流有益：學習新詞彙和表達方式。
 - 閱讀 – 增強閱讀理解和詞彙，每個部分涵蓋引人入勝且相關的主題：提供印刷指南，探索常用詞彙和慣用語。
 - 慣用語 – 理解和學習非母語人士常用的慣用語：探索慣用語的結構和含義。
 - 表達 / 听力 / 語法 / 寫作：
- *若要報名這四個科目，請在與協調員諮詢時另外提出要求。不需額外費用。

團體課程

- 發音 – 本課程教授美式語音節奏、縮寫詞、口語縮寫和發音。課程重點在於掌握元音和子音的發音、語調模式、片語、混合音以及名詞和動詞之間的流暢過渡。
- 聽力 – 課程內容涵蓋各種主題，包括日常生活和新聞，涵蓋具體信息、主要觀點、詳述、摘要、敘述結構、推論和預測。
- 寫作 – 我們進行各種寫作活動，練習詞性、從句功能和句子結構。
- 語法 – 語法課程包括在語法類別內學習的內容，如時態、問句和冠詞。

夜間課程（選修）

- Rhythm: The Sunset Glow
- Jess Saying
- Speaking Grammar
- Speaker’s Roundtable
- Uncover Your Thoughts
- Pronunciation Speaking
- 根據學生的水平和偏好，提供夜間課程。
- 每位學生最多可報名兩門夜間課程。
- 夜間課程的最大上限為10名學生。
- 學生可在校內學術佈告欄申請夜間課程，採取先到先得的方式。

SPEED ESL樣本時間表

CLASS TIME	SUBJECCT	CLASS TYPE
08:00~08:50	Writing	1:1 Class
09:00~09:50		BREAK
10:00~10:50	Listening	Group Class
11:00~11:50	Speaking	1:1 Class
12:00~12:50		LUNCH
13:00~13:50	Expression	1:1 Class
14:00~14:50	Reading	1:1 Class
15:00~15:50		BREAK
16:00~16:50	Speaking Grammar	Group Class
17:00~17:50		DINNER
18:00~18:50	Sound Right	Night Class
19:00~19:50		BREAK
20:00~20:50	Vocabulary	Night Class



這個課程相較於Speed ESL課程更為結構化。它專為那些喜歡受到控制指導的學生而設計，而不是那些享受積極學習的學生。

INTENSIVE SPARTA ESL

這門課程專為準備打工度假的學生而設計。通過針對不同場景量身定制的大量對話練習，主要教授實用和有用對話，協助學生獲得心儀的工作。

WORKING HOLIDAY

程度：無限制

課程安排

- 1對1課程 – 5堂
- 團體課程 – 2堂
- 夜間課程 – 2堂 **(必修)**

每月安排一次考試
(包括SP考試)

學習目標

- 我們提供頂尖、有效的課程，幫助學生迅速克服英文溝通的障礙。

目標受眾

- 個人目標是迅速提升口語能力的人
- 尋求按照固定時間表進行結構化學習的人

1:1 課程

- 口說 – 對於與非母語人士進行自然交流來說是實用且有益的：學習新詞彙和表達方式。
- 閱讀 – 提升閱讀理解能力和詞彙量，每個部分都涵蓋引人入勝且相關性強的主題：獲得印刷指南，探索常用詞彙和慣用語。
- 慣用語 – 了解並學習非母語人士常用的慣用語：探索慣用語的結構及其含義。
- 表達 / 聽力 / 文法 / 寫作: (此部分需要補充翻譯的內容)
- 如欲選修這四門科目，請在與協調人進行諮詢時另行提出要求。無需額外費用。

團體課

- 發音 – 本課程教授美式語音節奏、縮略詞、口語縮寫詞和發音技巧。它專注於掌握母音和輔音音素、語調模式、片語、混音，以及名詞和動詞之間的流暢過渡。
- 聆聽 – 內容涵蓋各種主題，包括日常生活和新聞，涵蓋具體信息、主要觀點、詳細說明、摘要、敘述結構、推論和預測。
- 寫作 – 我們進行各種寫作活動，練習詞性、從句功能和句子結構。
- 文法 – 文法課程包括學習時態、問句和冠詞等文法類別的內容。

夜間課程 (必修)

- Rhythm: The Sunset Glow
 - Jess Saying
 - Speaking Grammar
 - Speaker’s Roundtable
 - Uncover Your Thoughts
 - Pronunciation Speaking
- 斯巴達課程的學生需要參加夜間課程。
 - 斯巴達課程夜間課程提供的科目受限。
 - 每堂夜間課程最多可容納10名學生。

INTENSIVE ESL樣本時間表

CLASS TIME	SUBJECCT	CLASS TYPE
08:00~08:50	Writing	1:1 Class
09:00~09:50	Idioms	1:1 Class
10:00~10:50	Listening	Group Class
11:00~11:50	Speaking	1:1 Class
12:00~12:50		LUNCH
13:00~13:50	SP Class	1:1 Class
14:00~14:50	Reading	1:1 Class
15:00~15:50		BREAK
16:00~16:50	Grammar	Group Class
17:00~17:50		DINNER
18:00~18:50	Sound Right	Night Class
19:00~19:50		BREAK
20:00~20:50	Vocabulary	Night Class

程度：無限制，需報名八週。

課程安排

- 1對1課程 – 4堂
- 團體課程 – 2堂
- 實作課程 – 1堂
- 夜間課程 – 2堂 **(選修)**

每月安排一次考試
(包括SP考試)

1:1 課程

- 口說 – 對於與非母語人士進行自然溝通是實用且有益的：學習新詞彙和表達方式。
- 閱讀 – 提升閱讀理解和詞彙量，每個部分都涵蓋引人入勝且相關的主題：收到印刷指南，探索常用詞彙和慣用語。
- 慣用語 – 了解和學習非母語人士常用的慣用語：發現慣用語的結構和含義。
- 表達 / 聆聽 / 文法 / 寫作: (需要補充相關內容)
- *若要選修這四門科目，請在與協調人進行諮詢時另行提出要求。無需額外費用。

團體課

- 發音 – 本課程教授美式語音節奏、縮寫詞、口語縮寫，以及清晰發音。它專注於掌握母音和輔音的發音，語調模式，片語，混音，以及名詞和動詞之間的流暢過渡。
- 聆聽 – 內容涵蓋各種主題，包括日常生活和新聞，涵蓋具體信息、主要觀點、詳細說明、摘要、敘述結構、推論和預測。
- 寫作 – 我們進行各種寫作活動，練習詞性、從句功能和句子結構。
- 文法 – 文法課程包括學習時態、問句和冠詞等文法類別的內容。

夜間課程 (選修)

- Rhythm: The Sunset Glow
 - Jess Saying
 - Speaking Grammar
 - Speaker’s Roundtable
 - Uncover Your Thoughts
 - Pronunciation Speaking
- 夜間課程根據學生的程度和偏好提供。
 - 每位學生最多可以選修兩門夜間課程。
 - 夜間課程最多容納10名學生。
 - 學生可在校內學術佈告欄申請夜間課程，採取先到先得的方式。

學習目標

- 在我們的結構化課程中，我們著重通過實踐學習體驗來提高您的口語、聽力、閱讀和寫作能力，以應對您在打工度假中可能遇到的挑戰。

目標受眾

- 準備海外打工度假的學生，旨在提高其英語水平
- 希望通過掌握各種有用表達來獲得實用的英語技能的學生

WORKING HOLIDAY 樣本時間表

CLASS TIME	SUBJECCT	CLASS TYPE
08:00~08:50	Writing	1:1 Class
09:00~09:50		BREAK
10:00~10:50	Listening	Group Class
11:00~11:50	Speaking	1:1 Class
12:00~12:50		LUNCH
13:00~13:50	Expression	1:1 Class
14:00~14:50	Reading	1:1 Class
15:00~15:50	Barista Training	Practical Class
16:00~16:50	Grammar	Group Class
17:00~17:50		DINNER
18:00~18:50	Sound Right	Night Class
19:00~19:50		BREAK
20:00~20:50	Vocabulary	Night Class

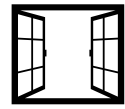
實作課程

- 咖啡師培訓
 - 披薩
- 烘焙
 - 壽司

學生宿舍:多人房



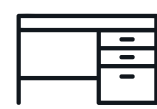
WIFI



WINDOW



CLOSET



DESK



REFRIGERATOR



SHOWER



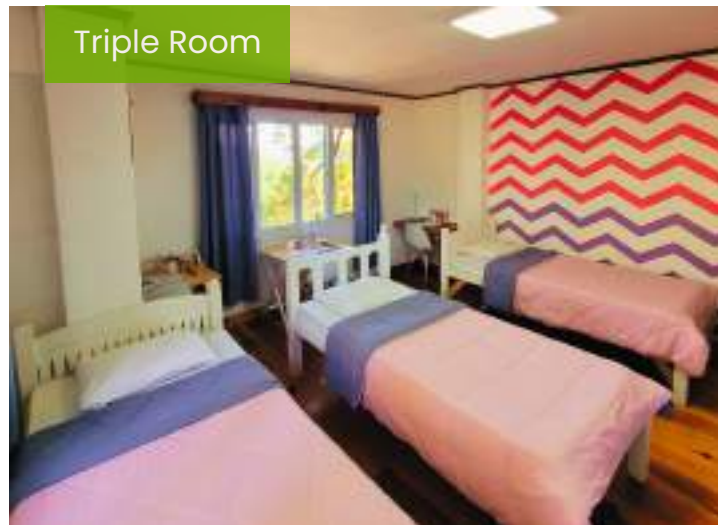
HAIR DRYER



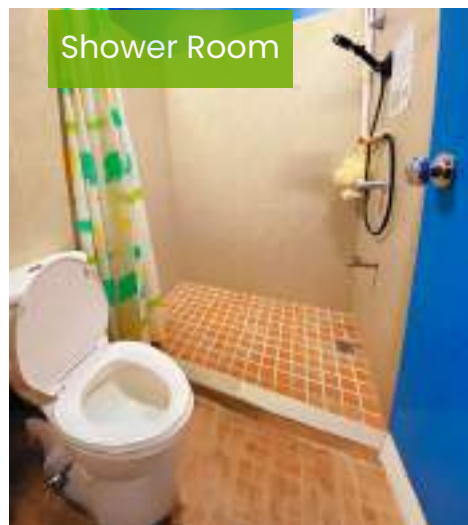
Triple Room



Twin Room



Quad Room



Shower Room



Shared Bathroom



學生宿舍:單人房



WIFI



BALCONY



CLOSET



DESK



REFRIGERATOR



SHOWER



HAIR DRYER



STAND LAMP



KITCHEN

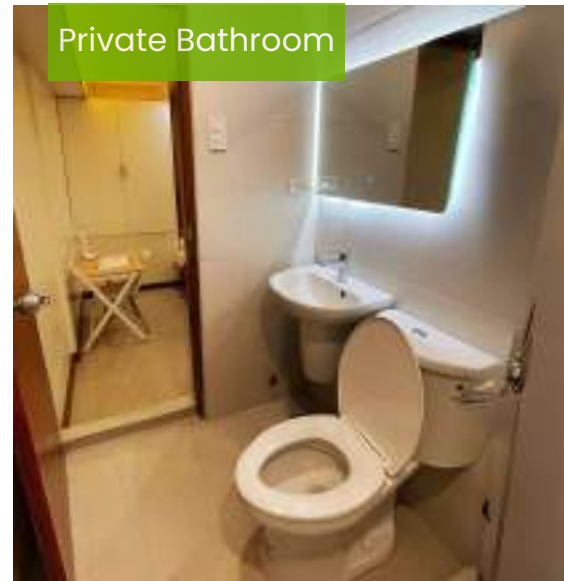
房間類型

三房一廳一室或兩房一廳一室，擁有公用客廳和公用廚房，帶有單人套房及單人雅房。

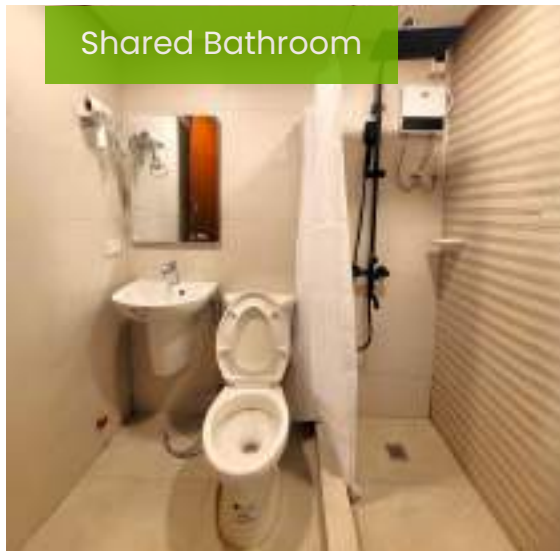
Master Single



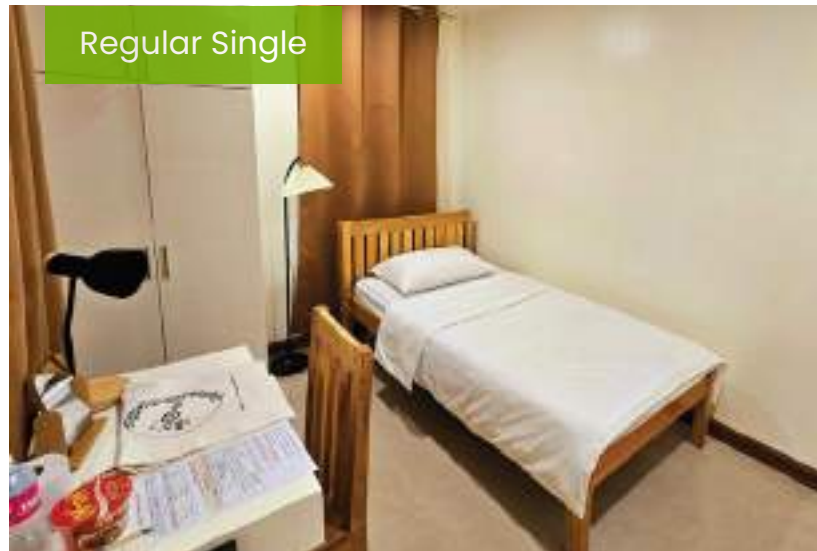
Private Bathroom



Shared Bathroom



Regular Single



EOP校區的單人宿舍距離校區僅30秒步行路程，地理位置非常便利。

提供單人套房和單人雅房，適合所有性別的學生入住。

Shared Kitchen



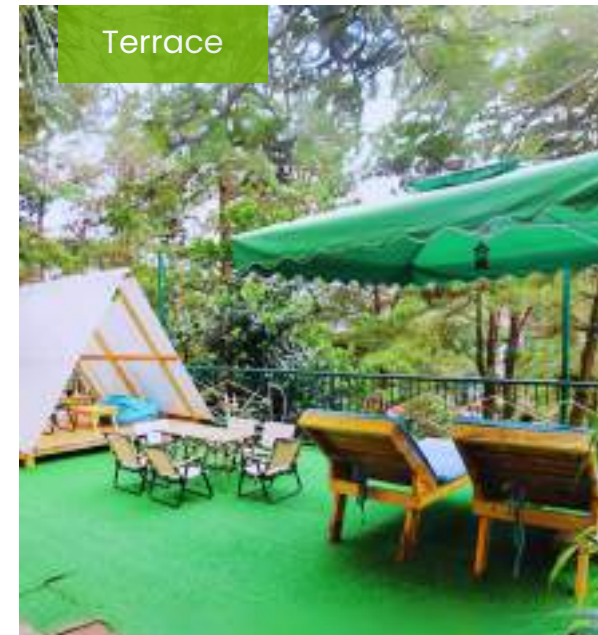
Shared Living Room



Massage Room



Terrace



Single Room Type Dormitory



學生宿舍:女生專屬



WIFI



PUBLIC BALCONY



CLOSET



DESK



REFRIGERATOR



SHOWER



HAIR DRYER



STAND LAMP



PUBLIC KITCHEN

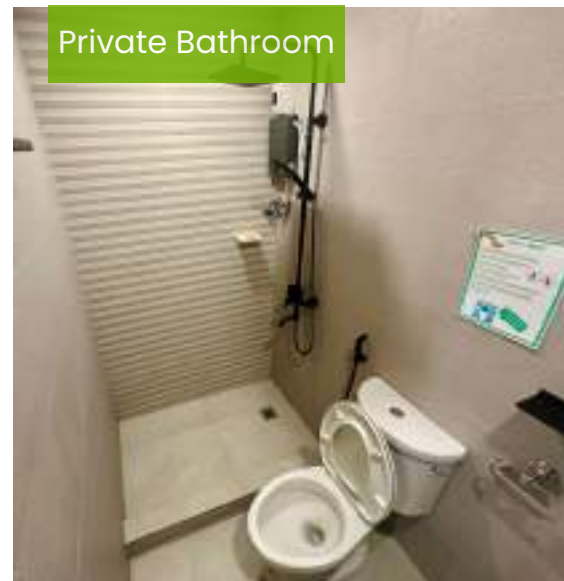
房間類型

全新女生宿舍共享公寓，設有共用的客廳和廚房。每間房間都配有獨立浴室，公共區域則提供寬敞的客廳和廚房。最棒的是，還有一個大型陽台。

Master Single



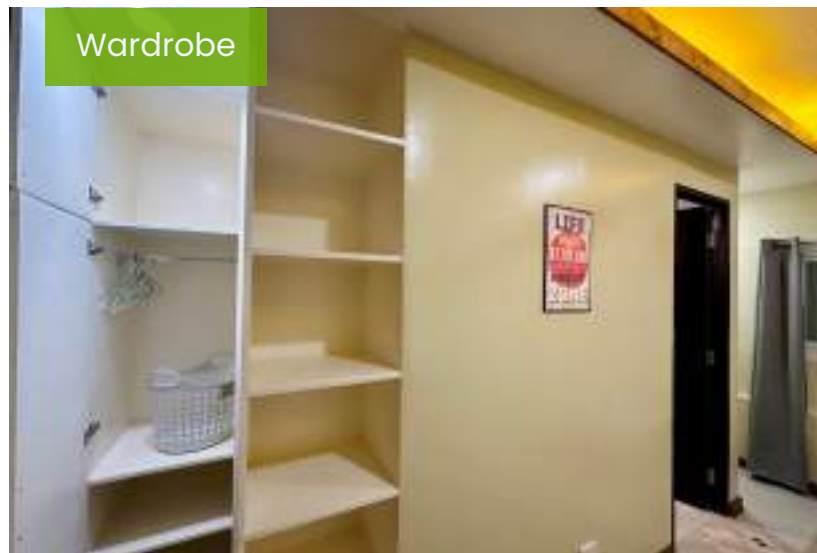
Private Bathroom



Desk



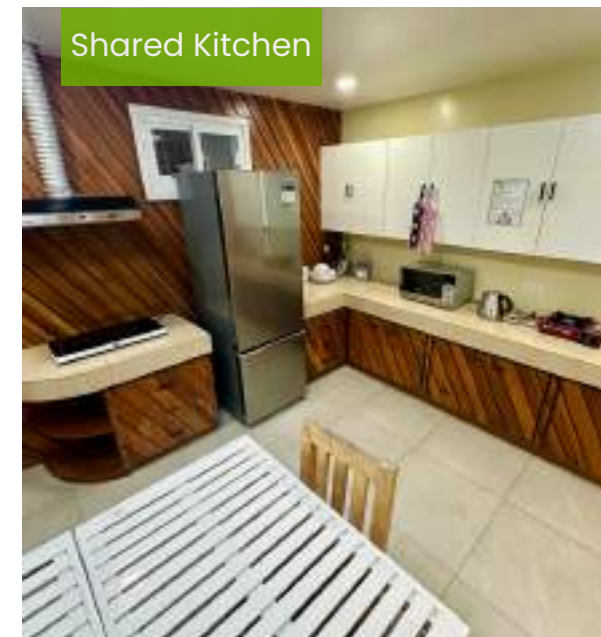
Wardrobe



Triple



Shared Kitchen



Shared Living Room



EOP校區的女生宿舍地理位置非常便利，距離EOP校區僅需30秒步行路程。

全新推出的EOP校區女生宿舍！我們提供高級和標準選擇，專為女性打造。

教學區

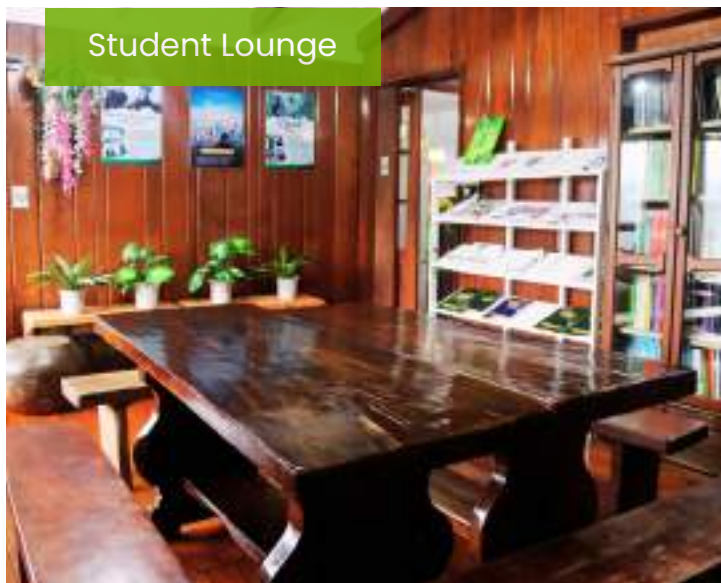
1:1 Classroom



Group Classroom



Student Lounge



Hallway



SP Center



SP Test



設備

Front yard



Cafe Zone



Terrace



Gym



API BECI SPARTA CAMPUS

紀律嚴明 | 高效率 | 結果導向

SPARTA CAMPUS

* 開業日期：2022年7月

* 容量：最多可容納80人

* 營運模式：斯巴達

* 宿舍：3+1房，4人房

* 地址：37 Yangco Road, Upper General Luna, Baguio City

強項

「斯巴達」是強調紀律的嚴格培訓，通常針對特定領域或學科。



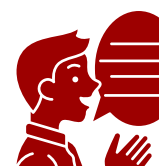
斯巴達系統

斯巴達校園週一至週五上課，每天課程超過9小時。學生的學業和個人生活通過強制性的夜間考試和額外活動受到密切監控。



3+1 英語宿舍和好友導師

在一個四人宿舍裡，三位國際學生與一位菲律賓好友導師同住，導師教授日常用語，並支持他們的健康和學業進展。



SP 課程

「口說處方 (SP) 課程」通過使用SP測試的自我評估來提高口語能力。它針對詞彙、用詞、重音和發音進行專注練習以提高。



EOP生活挑戰者

EOP挑戰者計畫提升學生的溝通技巧，並為成功參與者提供小賣部和洗衣服務的優惠券。需要繳納500披索的參與費。



每日測試

在斯巴達校園，學生們在週一至週四的平日晚上參加詞彙測試和練習考試，以便透過系統化管理有效提升英語語言技能。

24 ESL

24 ESL是一個密集的英語學習計劃，每天包括7小時的課程、3小時的晚間課程（2小時自習和1小時考試），以及每週的SP測試，著重於通過改善英語會話技能來提升各種準則，如語法、重音、發音和語調。

程度：無限制

課程安排

1對1課程 – 5堂

團體課程 – 2堂

夜間課程 – 3堂（必修）

每月一次的測試安排（包括SP測試）

學習目標

- 目標是透過結構化的斯巴達系統和每日評估任務，提升英語能力的各個方面，包括口語。

目標受眾

- 想在短時間內提升英語溝通技巧，如口語，並增加自信的人。
- 想要按照指定的時間表緊密學習的人。測試時間表每月1次（包括每週五的SP測試）。

1:1 課程

- SP測試口說 – 我們的目標是在週五的每週SP測試中協助學生以自信的方式回答，鼓勵他們應用在課堂上所學的詞彙和表達方式。
- 閱讀 – 透過參與閱讀任務來增強學生的理解能力，提高詞彙量、閱讀理解能力和發音技巧。
- 寫作 – 學習基本的句子結構和技巧，以提高在創意或正式寫作中的句子。
- 口語 – 額外的口語課程提供額外的機會，讓您在表達對特定主題的想法時提升口語技能。
- 圖片描述 – 用英語描述圖片的內容，並為學生提供思考創意的機會。

*對於一對一的課程，學生有機會根據個人喜好專注於他們偏好的主題。（課程內容會有所變化。）

團體課

- GC口說 – 導師精心策劃的口語技巧增強練習，旨在協助您自信地表達個人想法。
- GC聽力 – 理解常用的表達方式，理解您所討論的主題要點，練習聆聽他人的意見，理解英語的規則，並發展聽力策略。

夜間課程（必修）

- 單字（詞彙）20個，自己背1小時
- 會話10句，自己背1小時
- 測試（單字和會話）1小時
- 測試（週一至週四）的通過標準為至少80%的正確率。若未達標準，則需將測試中的單字和句子寫下10次，並在隔日晚自習交給老師。平日如有缺席、遲到、違反EOP規定或未佩戴ID者，將被限制於星期五無法外出，並需參加強制的星期五單字考試。若無違規，則週五晚上無課，晚上6點後可自由外出。

24 ESL 樣本時間表

CLASS TIME	SUBJECT	CLASS TYPE
08:00~08:50	Reading	1:1 Class
09:00~09:50		BREAK
10:00~10:50	Speaking	1:1 Class
11:00~11:50	Writing	1:1 Class
12:00~12:50		LUNCH
13:00~13:50	Speaking for SP	1:1 Class
14:00~14:50	GC Speaking	Group Class
15:00~15:50	Picture Description	1:1 Class
16:00~16:50	GC Listening	Group Class
17:00~17:50	Daily Voca20	Night Class
18:00~18:50		DINNER
18:50~19:50	Daily Dialogue10	Night Class
20:00~20:50	Daily test	Night Class



⊕ Add-On Programs

24 ESL 的SP課程

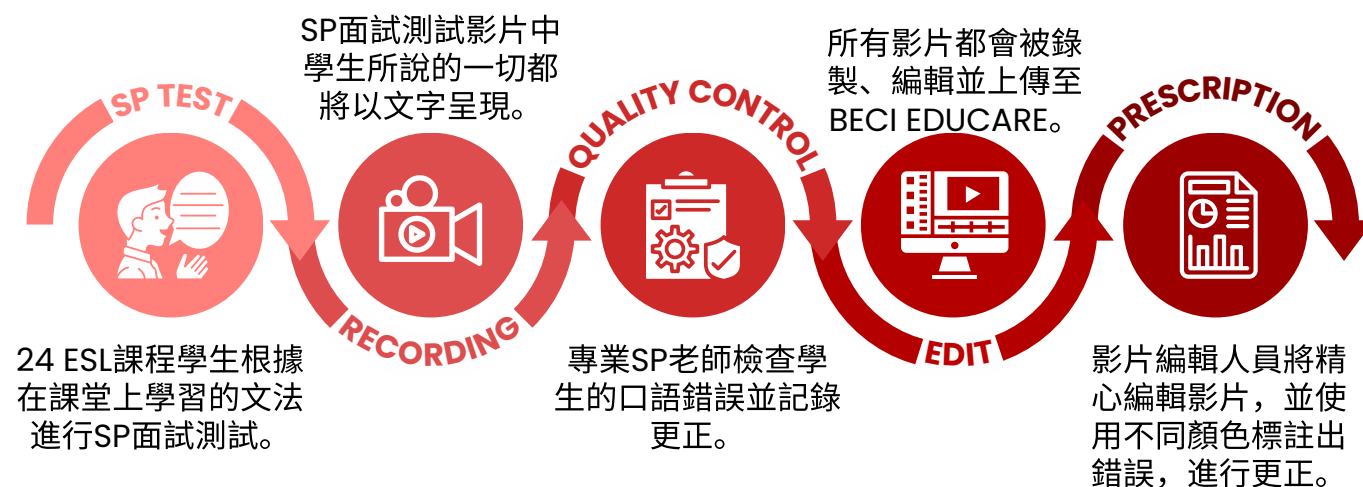
口說處方（SP）課程是一個密集的口語計畫，學生通過參加文法課程和口語評估來評估他們的口語能力，辨識薄弱的口語領域（如詞彙、措辭、重音和發音），以便集中和密集地提升。

24 ESL 課程的學生有機會通過SP計畫提升其口語能力，該計畫以一對一的課程形式提供，名為“Speaking for SP”。其目標是讓學生能夠自信地用英語表達自己的想法，不再猶豫不決，每週五會舉行一次SP面試測試。

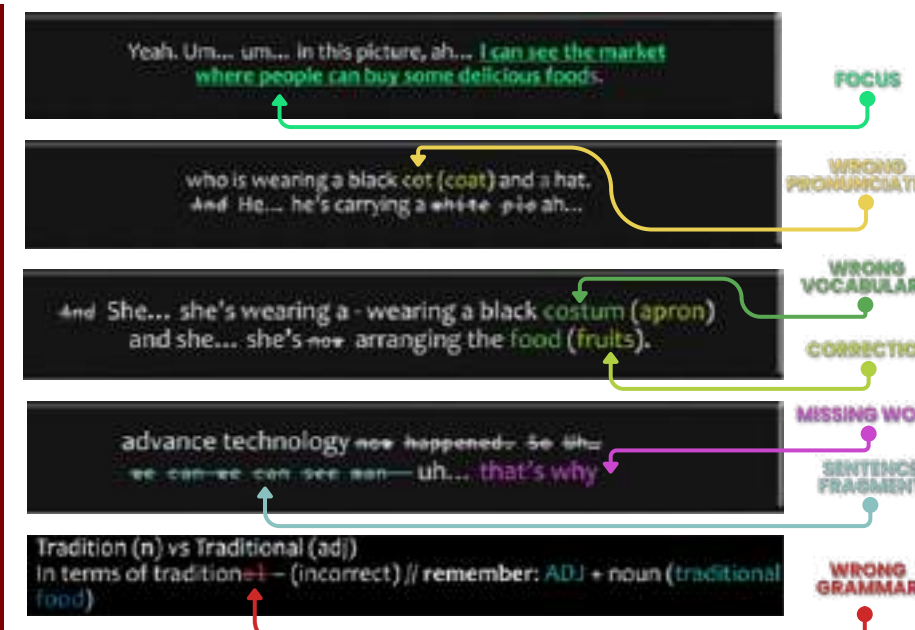
*SP測試每週為24 ESL 課程的學生舉行，而對於TOEIC和IELTS的學生則是每月舉行。



SP課程流程



24 ESL課程學生根據在課堂上學習的文法進行SP面試測試。





這門課程旨在幫助學生建立扎實的TOEIC文法和詞彙理解，同時也適用於那些通過參加定期模擬測試來提升TOEIC技能的學生。

TOEIC

- 程度：無限制

課程安排
1一對一課程 - 4 堂
團體課程 - 2 堂
夜間課程 - 3 堂 **(必修)**
- 學習目標

 - 持續練習TOEIC課程，以提升在部分領域的英語能力：聽力、文法和詞彙。
- 目標受眾

 - 第一次開始學習TOEIC的學生
 - 希望牢固掌握TOEIC基礎文法和詞彙，並增進對考題熟悉度的學生
-

1:1 課程

- 閱讀理解部分（+複習）2小時（第5-7部分）- 通過專注於基本模式、重要要點，並指導學生如何在測試中辨別正確答案，來提升學生的TOEIC文法技能。
- 聽力理解部分（+複習）2小時（第1-4部分）- 導師分享他們的專業知識和技能，幫助學生掌握正確的問題回答。強調通過反復接觸學習材料來提升聽力技能，直到學生能夠清晰理解為止。

*在一對一課程中，您可以靈活地專注於您感興趣的科目，量身定制課程以滿足每個學生的偏好。（課程可以根據需要進行調整）

團體課

- TOEIC GC 文法口說 - 文法在所有英語課程中都是基礎。文法口說課程旨在加強TOEIC閱讀考試中各個文法領域的基礎。
- TOEIC GC 聽力 - GC聽力小組課程提升學生對TOEIC聽力測驗的理解和熟悉度。他們還提供了應對測驗問題的有效策略和方法。

夜間課程（必修）

- TOEIC課程的夜間班（週一至週四）包括1小時的TOEIC單字課和2小時的TOEIC模擬考。

*週五晚間課程上檢討考卷。

TOEIC 樣本時間表

CLASS TIME	SUBJECCT	CLASS TYPE
08:00~08:50	Reading Part5,6	1:1 Class
09:00~09:50		BREAK
10:00~10:50	Listening Part1,2	1:1 Class
11:00~11:50	Reading Part7	1:1 Class
12:00~12:50		LUNCH
13:00~13:50	Listening Part3,4	1:1 Class
14:00~14:50	GC Speaking	Group Class
15:00~15:50		BREAK
16:00~16:50	GC Listening	Group Class
17:00~17:50	Daily TOEIC Voca	Night Class
18:00~18:50		DINNER
19:00~19:50	Daily Test(RC1)	Night Class
20:00~20:50	Daily Test(RC2)	Night Class

- 由斯巴達校區營運的所有課程（24 ESL、TOEIC基礎班、IELTS基礎保證班）的夜間自習是強制性的。
- 如果您未經允許缺席課堂，您將於周六進行自習，自習時間為您平日缺席時間的兩倍。



IELTS 基礎課程是為那些第一次準備IELTS考試或想要為IELTS考試打下堅實基礎的人而設計的。IELTS 保證班是一個確保學生在文法和詞彙方面取得特定分數的課程，使他們能夠根據初始考試成績達到他們的目標分數。（保證班：註冊12周或更長時間）

IELTS

- 程度：無限制

課程安排
錄取分數保證成績：4.0-5.5 保證, 5.0-6.0 保證
6.0-6.5 保證, 6.5-7.0 保證

課程安排
一對一課程 - 4堂
團體課程 - 2堂
夜間課程 - 3堂 **(必修)**
- 學習目標

 - 建立IELTS基礎技能並熟悉考試格式。我們通過密集地加強您在IELTS考試中所需的英語技能，幫助您在設定的時間內達到您期望的分數。
- 目標受眾

 - 對IELTS基本知識缺乏並希望通過瞭解每種測試類型的問題模式來準備測試的學習者（IELTS基礎課程）
 - 具有官方IELTS成績或有相關考試課程經驗並希望獲得保證目標分數的學習者（IELTS保證課程）
-

1:1 課程

- 口說：通過練習過去的考試題目，提升您的英語口語技巧和自信心。我們結構化的方法通過有針對性的練習使您熟悉不同類型的問題。
- 閱讀：制定策略應對各種難度水平的閱讀理解問題。通過模擬測試的練習獲得實際經驗。
- 聽力：學習有效的聽力策略，練習解決過去的考試題型，並進行實際的練習以提高聽力技巧。
- 寫作：接受有關寫作技巧的個性化指導，並對寫作任務進行詳細的反饋，以提高您的寫作能力。

*在一對一課程中，學生可以專注於自己喜歡的科目，量身定制課程以滿足個人需求。（課程內容可以更改。）

團體課

- IELTS GC口說：發現在IELTS口說測試中出色的有效策略和技巧。學習如何迅速、高效地應對具有挑戰性的問題，並通過深入的解釋和示範回答為考試做好準備。
- IELTS GC 聽力：獲取IELTS聽力所需的最新資料，從專業的IELTS聽力教師獲得全面的反饋，並增強聽力詞彙量。

IELTS 樣本時間表

CLASS TIME	SUBJECCT	CLASS TYPE
08:00~08:50	Reading for IELTS	1:1 Class
09:00~09:50		BREAK
10:00~10:50	Listening for IELTS	1:1 Class
11:00~11:50	Speaking for IELTS	1:1 Class
12:00~12:50		LUNCH
13:00~13:50	Writing for IELTS	1:1 Class
14:00~14:50	GC Speaking	Group Class
15:00~15:50		BREAK
16:00~16:50	GC Listening	Group Class
17:00~17:50	Daily IELTS Voca	Night Class
18:00~18:50		DINNER
19:00~19:50	Daily IELTS Test	Night Class
20:00~20:50	Daily IELTS Test	Night Class

- IELTS 保證班的好處

 - 如果未達到IELTS目標分數，學費將免費，直到達到保證分數為止。
 - 提供一次正式考試
- IELTS 保證班條件

 - 保證班學生如果收到一次警告將失去保證班資格。**(3次遲到/1次缺席-1次警告)**
 - 必須每晚參加模擬測試 **(2小時)** 和單詞測試 **(1小時)**。
 - 必須在12周內參加IELTS正式考試。

學生宿舍



WIFI



BALCONY



CLOSET



DESK



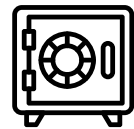
REFRIGERATOR



SHOWER

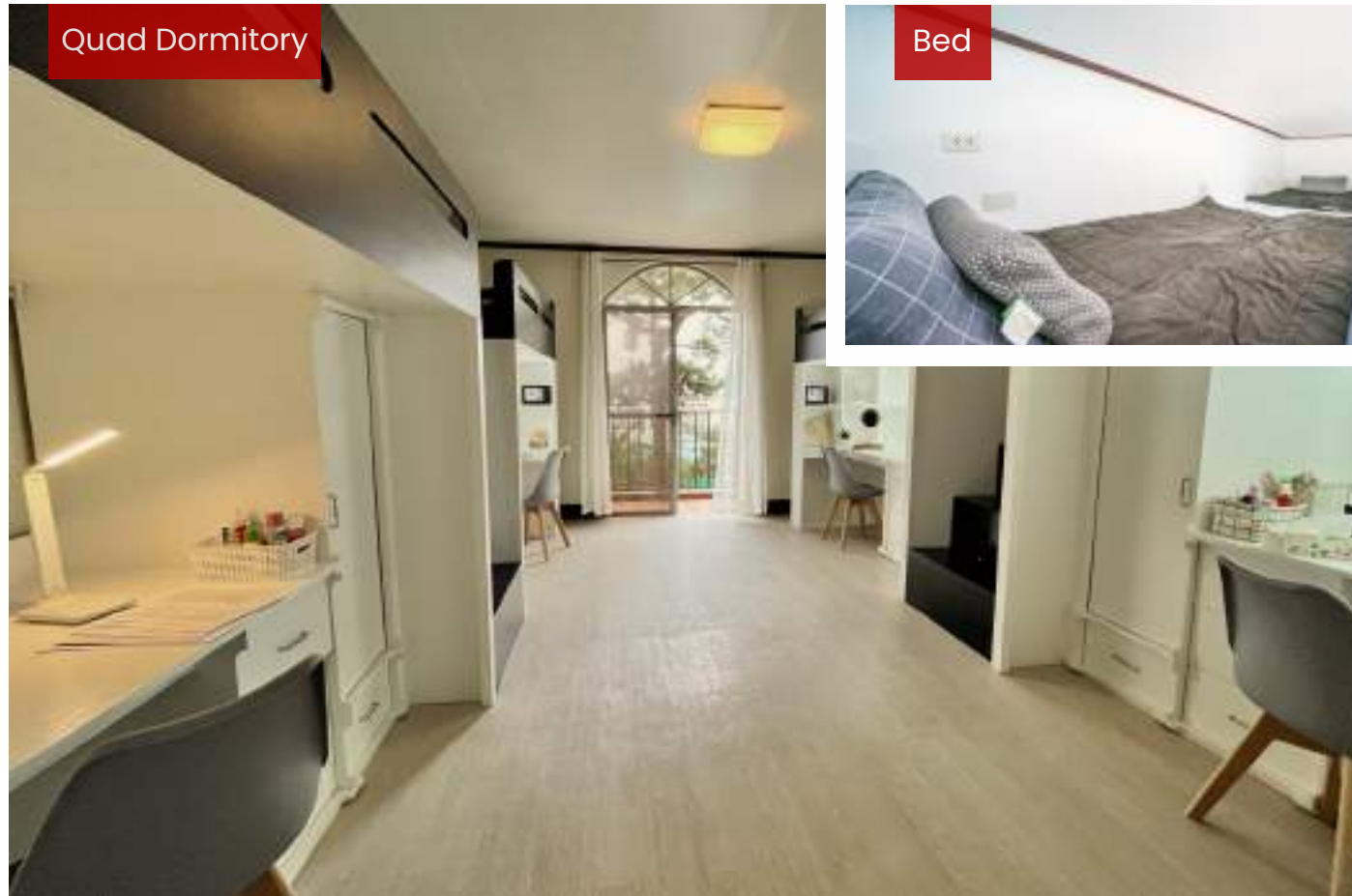


HAIR DRYER

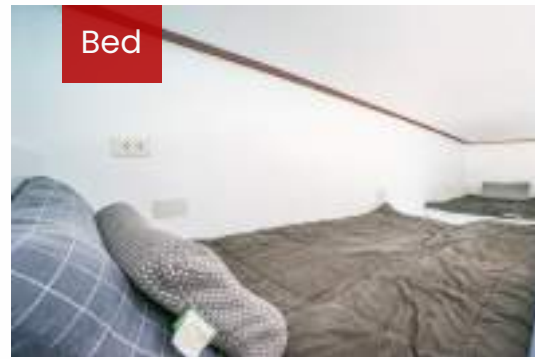


SAFETY BOX

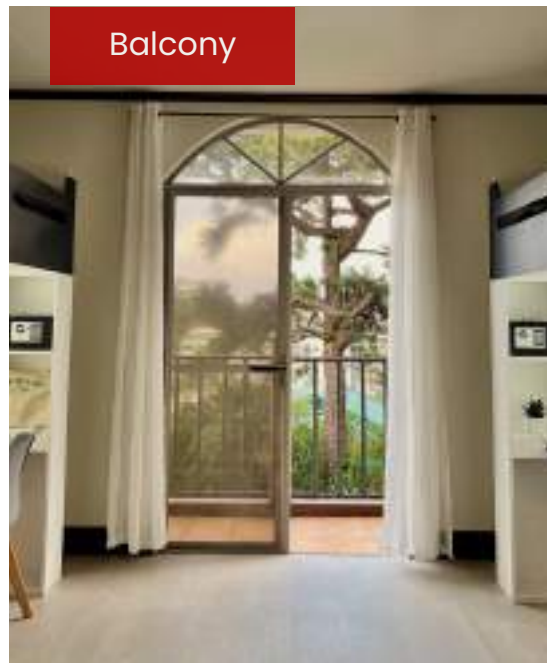
Quad Dormitory



Bed



Balcony



Personal Space



Wash Stand

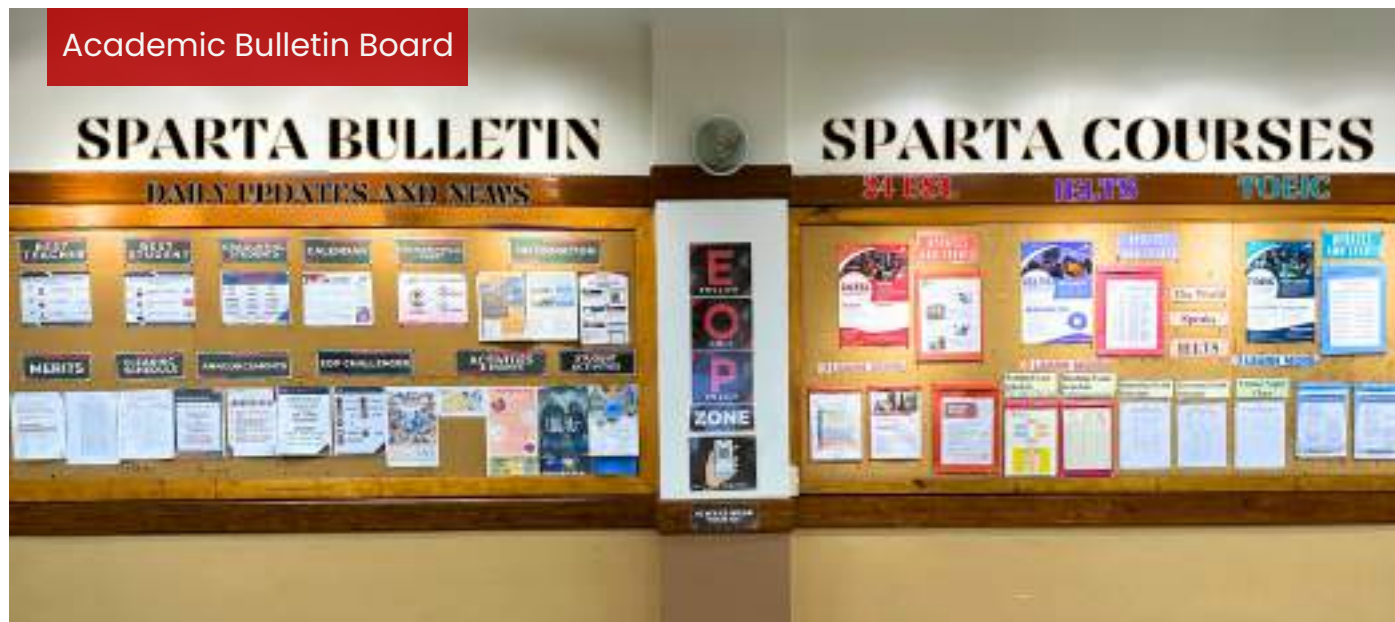


Restroom



教學區

Academic Bulletin Board



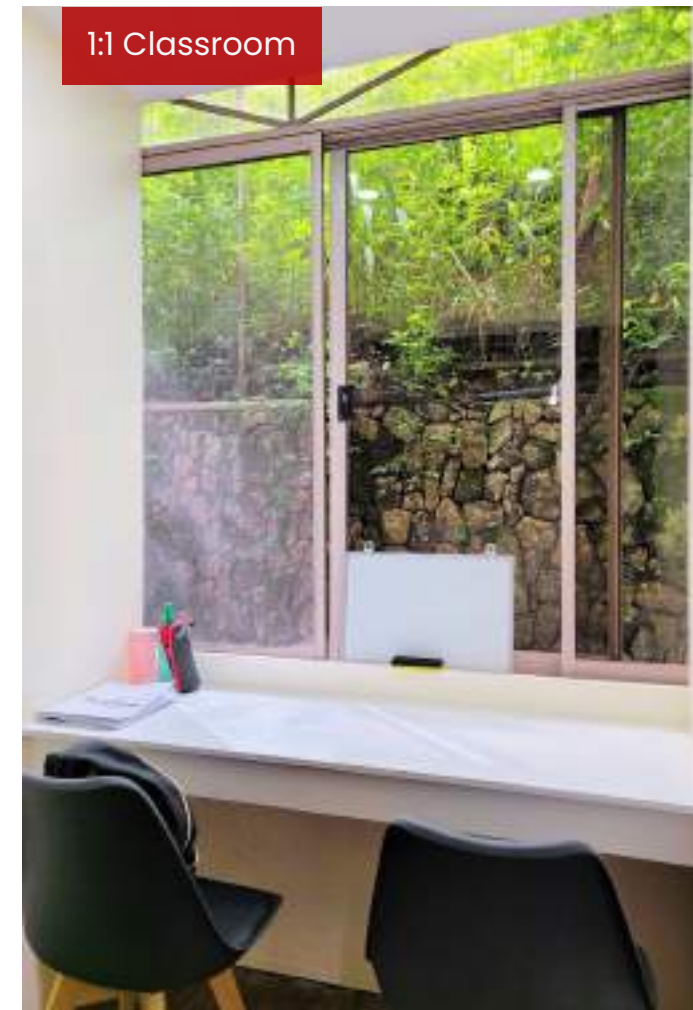
Dorm Class Materials



Live ESL Materials



1:1 Classroom



Group Classroom



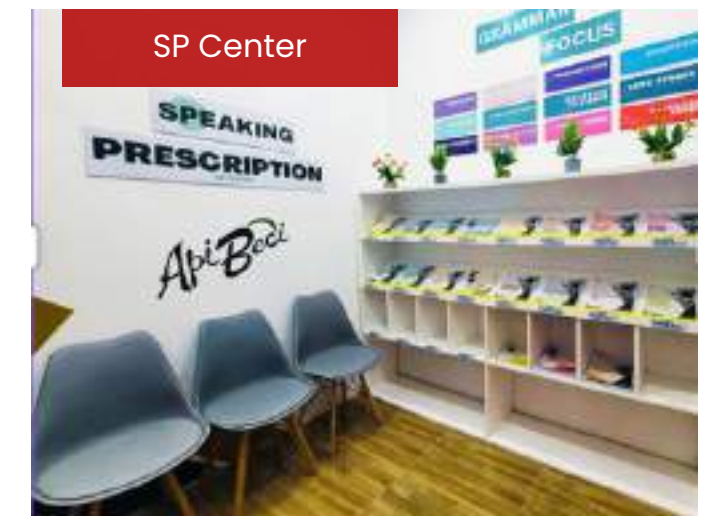
Test Center



SP Test



SP Center



設備

Dining Area



Fitness Gym



從晚上9點
(週一至週四)
15分鐘的3+1宿舍課程

學生學習
在現實生活中經常使用的
2-3個英語表達。

the card parts

FRONT

- the phrase
- name of the card set

BACK

- the illustration
- key word variations (past tense, present, even usage if applicable)
- the meaning of the word
- examples (up to three examples if applicable for varied applications)



draw the curtains

Close the curtains

EXAMPLE
Don't forget to draw the curtains when you leave the room.
Don't forget to draw the curtains when you leave the room.



make your bed

Fix your bed and pillows

EXAMPLE
Make your bed every morning.
Make your bed every morning.



API BECI CITY CAMPUS

活力|方便|靈活

CITY CAMPUS

* 開放日期：2022年12月

* 容納人數：最多70人

* 運作模式：自律

* 宿舍類型：獨立套房（1、2、4人房），Semi房型（單人套房、單人雅房）

* 地址：48 Kisad Rd, Montinola Subd, Baguio City

強項

成人英語教育中心，為專業和在職人士提供量身訂做課程。



自主工作中心

城市校區是一個為成年學生打造的中心，沒有門禁，迎合不同背景的人，包括大學畢業生、上班族、自由工作者和長者。學生可以在這裡社交、分享經驗，並共同參與語言培訓。



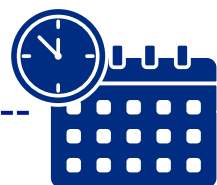
優良的校園設施

學校的講堂提供共享工作空間、線上 Zoom 會議和演講室，以及教室。宿舍也擁有舒適宜人的室內裝潢。



位於碧瑤市中心

靠近伯納姆公園，學生可以在早晨或傍晚享受慢跑或散步。步行2分鐘即可到達皇冠傳奇酒店，配備健身中心；步行1分鐘即可到達專業瑜伽中心；步行15-20分鐘即可到達SM購物中心。



彈性課程

一對一課程提供彈性課程，從下午5點開始上課，讓學生可以靈活調整學習時間，以配合他們的工作時間。（Speed ESL、Lite ESL、ESP開設彈性課程/但一對一課程比一般課程減少1堂）



學生量身定制的課程

ESP課程讓學生可以針對個人目的選擇1對1的課程（商務英語、旅行英語、時事、演講、特殊目的等）。學生還可以將團體課程2小時更改為1對1課程1小時。



LITE ESL

LITE ESL是Speed ESL的簡化版本。學生每天參加兩小時的個別課程和兩小時的小組課程。上課期間，您可以選擇學習或放鬆。無論是1:1課程還是團體課程都涵蓋了與Speed ESL課程相同的內容。

程度：無限制

課程安排
1對1課程 – 2堂
(Flexi Lite ESL: 1對1課程 – 1堂)
團體課程 – 2堂

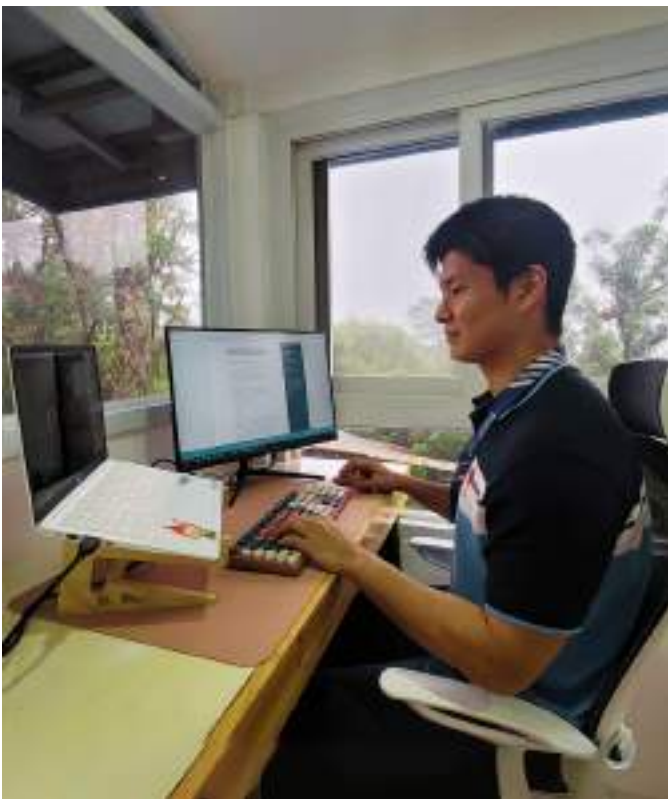
每月一次的考試安排 (包括SP考試)

學習目標

- 「輕量級ESL」課程中，學生可以選擇他們想專注學習的英文詞彙。目標是學習和複習。

目標受眾

- 自由工作者、兼職線上學生和年長語言學習者。
- 有興趣自主學習英語的學生。



輕量級ESL、彈性輕量級ESL 1對1課程和團體課程課程內容與SPEED ESL課程相同。

LITE ESL 樣本時間表

CLASS TIME	SUBJECCT	CLASS TYPE
08:00~08:50		BREAK
09:00~09:50	Reading	1:1 Class
10:00~10:50	Listening	Group Class
11:00~11:50	Speaking	1:1 Class
12:00~12:50		LUNCH
13:00~13:50		BREAK
14:00~14:50	Grammar	Group Class
15:00~15:50		BREAK
16:00~16:50		BREAK
17:00~17:50		DINNER

FLEXI LITE ESL 樣本時間表

CLASS TIME	SUBJECCT	CLASS TYPE
08:00~11:50		BREAK
12:00~12:50		LUNCH
13:00~13:50		BREAK
14:00~14:50	Listening	Group Class
15:00~15:50		LUNCH
16:00~16:50	Grammar	Group Class
17:00~17:50		DINNER
18:00~18:50	Speaking	Night 1:1 Class



SPEED ESL

被稱為「半斯巴達」的Speed ESL深受各個程度學生的歡迎。課程涵蓋口語、聽力、閱讀和寫作，並提供結構化課程，以實現有效學習。

程度：無限制

課程安排
1對1課程 – 4堂
(Flexi Lite ESL: 1對1課程 – 3堂)
團體課程 – 2堂

每月一次的考試安排 (包括SP考試)

學習目標

- 透過堅實的課程結構，您可以在複雜的環境中學習英語的口語、聽力、閱讀和寫作四個方面，並發展自主學習技巧。

目標受眾

- 尋找一個有利於自由學習英語的環境的人士。
- 希望利用英語進行實際應用的人士。

1:1 課程

- 口語 – 學習能夠自然與外國人交流的實用詞彙和表達。
 - 閱讀 – 著重於閱讀理解和詞彙，為每個部分提供有趣且主題化的文章。您還可以學習常用的詞彙和慣用語。
 - 慣用語 – 學習真實外國人常用的慣用語，並了解每個慣用語與不同的形式、意義和時態的關聯。
 - 表達 / 聽力 / 語法 / 寫作
- *如果您想選擇上述四個科目，您可以通過與協調人協商單獨申請。(無額外費用)

團體課

- 發音 – 本課程涵蓋美式語音節奏、縮寫詞、口語縮略語和音素，包括元音音素。著重於輔音、語調模式、短語、混音以及名詞和動詞之間的流暢過渡，以練習發音。
- 聽力 – 聽力課程材料涵蓋了從日常生活到新聞的各種主題，您將遇到每個主題定制的具體細節、主要觀點、描述、摘要、故事標題、推論和估計。
- 寫作 – 參與各種寫作練習，以增強對詞性、韻律功能和句子結構的理解。
- 語法 – 語法課程涉及學習不同的語法類別，如時態、疑問詞和冠詞。

SPEED ESL 樣本時間表

CLASS TIME	SUBJECCT	CLASS TYPE
08:00~08:50	Writing	1:1 Class
09:00~09:50		BREAK
10:00~10:50	Listening	Group Class
11:00~11:50	Speaking	1:1 Class
12:00~12:50		LUNCH
13:00~13:50	Expression	1:1 Class
14:00~14:50	Reading	1:1 Class
15:00~15:50		BREAK
16:00~16:50	Grammar	Group Class
17:00~17:50		DINNER

FLEXI SPEED ESL 樣本時間表

CLASS TIME	SUBJECCT	CLASS TYPE
08:00~11:50		BREAK
12:00~12:50		LUNCH
13:00~13:50		BREAK
14:00~14:50	Listening	1:1 Class
15:00~15:50		BREAK
16:00~16:50	Grammar	Group Class
17:00~17:50	Speaking	Night 1:1 Class
18:00~18:50		Dinner
19:00~19:50	Reading	Night 1:1 Class
20:00~20:50	Writing	Night 1:1 Class



ESP代表專業英語（English for Specific Purposes），這是一個能夠讓您享受個人化1對1課程的課程，以滿足您特定需求的科目，如商務英語、旅遊英語、時事、演講、SP等等。

ESP

目標是建立扎實的雅思基本技能，並熟悉考試類型。這是一個逐步系統化的課程，可以有效地獲得獲得雅思認證考試分數所需的英語技能。

IELTS

程度：無限制

課程安 排
1對1課程 – 4堂
團體課程 – 2堂

每月一次的考試安排（包括SP考試）

學習目標

- 將您所學的知識應用到您感興趣的領域和關鍵領域中，並以流利的英語表達出來。

目標受眾

- 對偏好個人化1對1課程的學生，提供商務英語、旅遊英語、時事英語和演講英語等科目。

程度：無限制

課程安 排
1對1課程 – 6堂課

每月一次的考試安排（包括SP考試）

學習目標

- 培養雅思基本技能並熟悉考試格式。透過集中課程加強您雅思考試所需的英語技能，幫助您在設定的時間內達到所期望的分數。

目標受眾

- 雅思的初學者
- 希望透過識別雅思考試中不同類型的模式來達到目標分數的學習者

1:1 課程

MAIN SKILL	SUBJECT
Speaking	Business English
	Travel English
	Presentation
	Student's Choice
	SP (Speaking Prescription)
Reading	Live ESL
	Business English
	Travel Destinations
	Student's Choice
Listening	Business Listening
	Travel Listening
	Student's Choice
	Live ESL
Writing	Business Writing
	Letter Writing
	Student's Choice
	Grammar

團體課

MAIN SKILL	SUBJECT
Speaking	GC Speaking
Presentation	GC Presentation

科目

- 商務英語 – 學習與商務英語相關的詞彙和表達方式，如何向大眾傳達有效信息，包括口語、閱讀、聽力等。
- 旅遊英語 – 您可以學習與旅行相關的詞彙和表達方式，解決文化差異，學習在旅行目的地中常問和常用的表達等。
- 時事英語 – 通過每日授課涵蓋各種熱門話題（如商務、旅遊、健康和政治等），幫助學生提高英語技能，增強聽力、理解力、發音和口語能力。
- 學生自選 – 學生可以從多種主題中選擇，如語法和聽力，以學習他們想要的細節。

對於1對1課程，您也可以專注於您想要選修的課程。（每週可以更改課程）

ESP 樣本時間表

CLASS TIME	SUBJECCT	CLASS TYPE
08:00~08:50		BREAK
09:00~09:50	Listening for Travel Listening	1:1 Class
10:00~10:50	GC Speaking	Group Class
11:00~11:50	Speaking for Presentation	1:1 Class
12:00~12:50		LUNCH
13:00~13:50	Speaking for SP	1:1 Class
14:00~14:50	Reading for Business English	1:1 Class
15:00~15:50		BREAK
16:00~16:50	GC Presentation	Group Class
17:00~17:50		DINNER



1:1 課程

- 口語：通過練習過去的考試題目，增強您的英語口語能力和信心。我們結構化的方法通過有針對性的練習使您熟悉不同題型。
- 閱讀：發展應對不同難度閱讀理解問題的策略。通過模擬測試練習獲得實踐經驗。
- 聽力：學習有效的聽力策略，練習解決過去的考試題型，並參與實際練習以提高您的聽力技巧。
- 寫作：接受關於寫作技巧的個性化指導，並對寫作作業進行詳細反饋，以增強您的寫作能力。

*1對1課程中，學生可以專注於自己喜歡的科目，量身定制課程以滿足個人需求。（課程可以更改）

IELTS 樣本時間表

CLASS TIME	SUBJECCT	CLASS TYPE
08:00~08:50	Reading for IELTS	1:1 Class
09:00~09:50		BREAK
10:00~10:50	Listening for IELTS	1:1 Class
11:00~11:50	Speaking for IELTS	1:1 Class
12:00~12:50		LUNCH
13:00~13:50	Writing for IELTS	1:1 Class
14:00~14:50	Writing Task2	1:1 Class
15:00~15:50		BREAK
16:00~16:50	Listening for IELTS	1:1 Class
17:00~17:50		DINNER

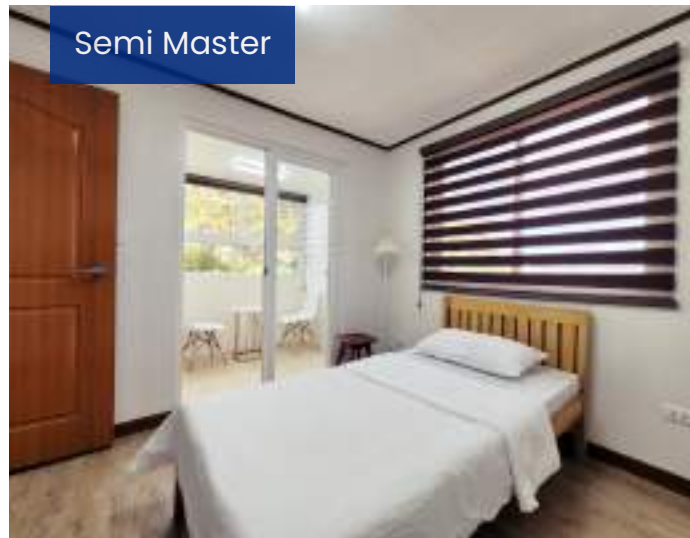
學生宿舍



SEMI-TYPE

兩房一廳一室，設有公共客廳和廚房。每間宿舍有兩間臥室、兩間衛浴，提供單人套房和單人雅房。

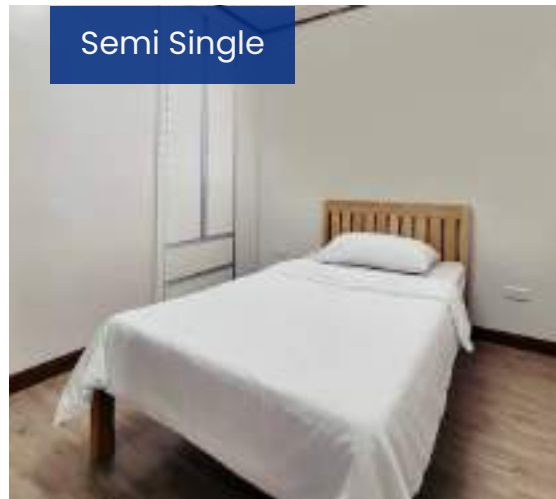
Semi Master



Balcony & Toilet



Semi Single



Living Room



Work Space



Kitchen



Refrigerator & Water Purifier



STUDIO TYPE

這個宿舍提供多種房型，包括沒有廚房的單人套房、雙人套房、四人房。

Studio Single



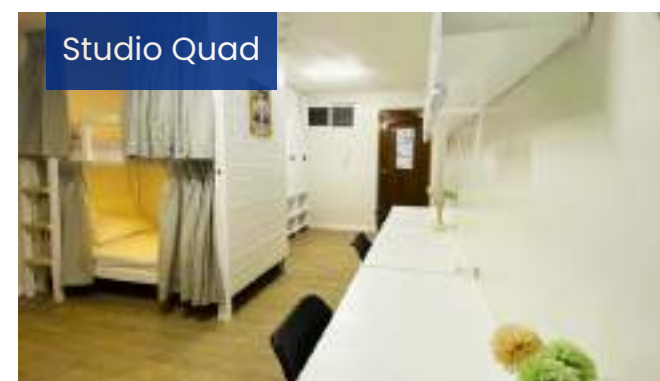
Balcony



Studio Double



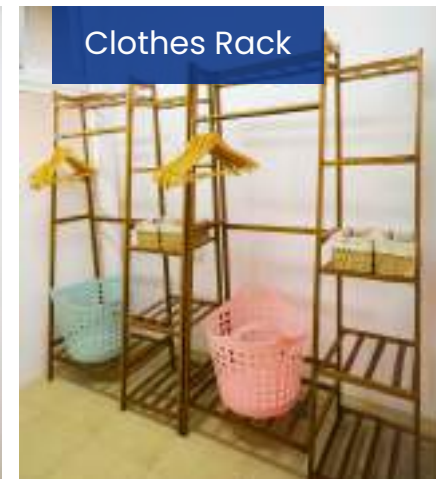
Studio Quad



Bathroom



Clothes Rack



教學區

Hallway



1:1 Classroom



Group Classroom



Classroom for Native Teachers



設備

Reception



Co-working Space



Library



Table Counter



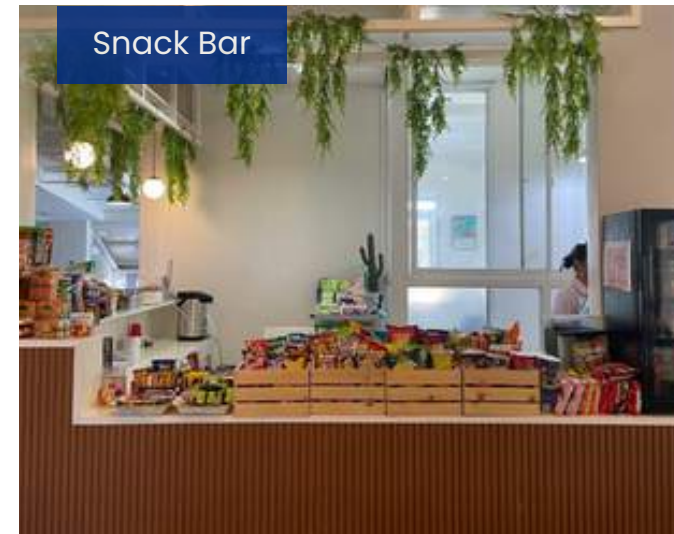
Presentation Room



Dining



Snack Bar





BECI CAMPUS

潛在學生



CAFE CAMPUS

.....

害怕說英語或具有初學者技能，希望在短時間內提升英語技能的學生。希望在治癒森林花園中享受的英語初學者，想要環遊世界的人，渴望結交一生的朋友的人，以及想要在團體中與老師保持緊密聯繫並提升英語技能的人。

SPEED ESL | LITE ESL | INTENSIVE SPARTA ESL | 打工度假



SPARTA CAMPUS

.....

希望透過系統化管理斯巴達形式，在短時間內提高口語能力或迅速獲得期望的多益和雅思等測試分數的學生，以及所有需要強大斯巴達英語課程進行留學、打工度假等的學生。

24 ESL | IELTS | TOEIC | IELTS 保證班



CITY CAMPUS

.....

所有需要英語的人：從剛從大學畢業開始職業生涯的初學者，到退休後考慮出國留學的年長者。所有需要商務英語的人，包括辦公室工作者、自由職業者、職場新人、企業團體培訓、海外商務前景和英文面試。

SPEED ESL | LITE ESL | IELTS | ESP

學生見證

來自不同校園的學生分享了寶貴的經驗



NAME: FAISAL
NATIONALITY: BANGLADESHI
COURSE: SPEED ESL
CAMPUS: CAFE CAMPUS

My first impression of this school was that it felt like home because both the students and teachers were friendly. Before coming here, I couldn't speak English, but now I'm good at it. My best experience as a foreign student was studying here and traveling with students from different places here in the Philippines.



NAME: MII
NATIONALITY: JAPANESE
COURSE: 24 ESL
CAMPUS: SPARTA CAMPUS

I enjoyed the speaking group class in my ESL course because my classmates were kind, friendly, and funny. The positive group dynamic helped me improve my communication and speaking skills. I recommend making foreign friends as it provides more opportunities to speak English naturally.



NAME: CORA
NATIONALITY: TAIWANESE
COURSE: SPEED ESL
CAMPUS: CITY CAMPUS

When I first arrived, my English skills were not great, but the teachers and classmates were incredibly patient as I started speaking English. With their careful guidance, I could sense my progress gradually. Meeting my classmates and teachers has been a delightful experience.



NAME: MOHSEN
NATIONALITY: ARAB
COURSE: SPEED ESL
CAMPUS: CAFE CAMPUS

I chose this academy because it offers one-on-one classes, with teachers who understand each student's learning needs. The academy may look simple, but it provides a good environment for studying. The teachers and students are like family, so you will never feel alone. And don't be shy, and talk to everyone to improve your language skills.



NAME: SHIRLEY
NATIONALITY: VIETNAMESE
COURSE: IELTS
CAMPUS: SPARTA CAMPUS

I spent my time at this academy studying with kind, wonderful teachers. I enjoyed every moment because the teachers shared a lot of knowledge and tips on studying, which helped me improve my skills. I am grateful for the friendships and knowledge I gained here at the academy.



NAME: DONNY
NATIONALITY: KOREAN
COURSE: SPEED ESL
CAMPUS: CITY CAMPUS

When I came here, everyone felt like a family. The managers are so friendly, the students are all healthy and very focused on studying. The reason is that despite Sparta, it seems that a natural environment for studying has been created.

BECI 活動

探索在各校園舉行的多樣化BECI活動



BBQ Party



Language Exchange



Weekly Presentation



Monthly Activities



周末活動

Hundred Islands



Sagada Cave



Mt. Polis



San Antonio Zambales



Dingalan Aurora



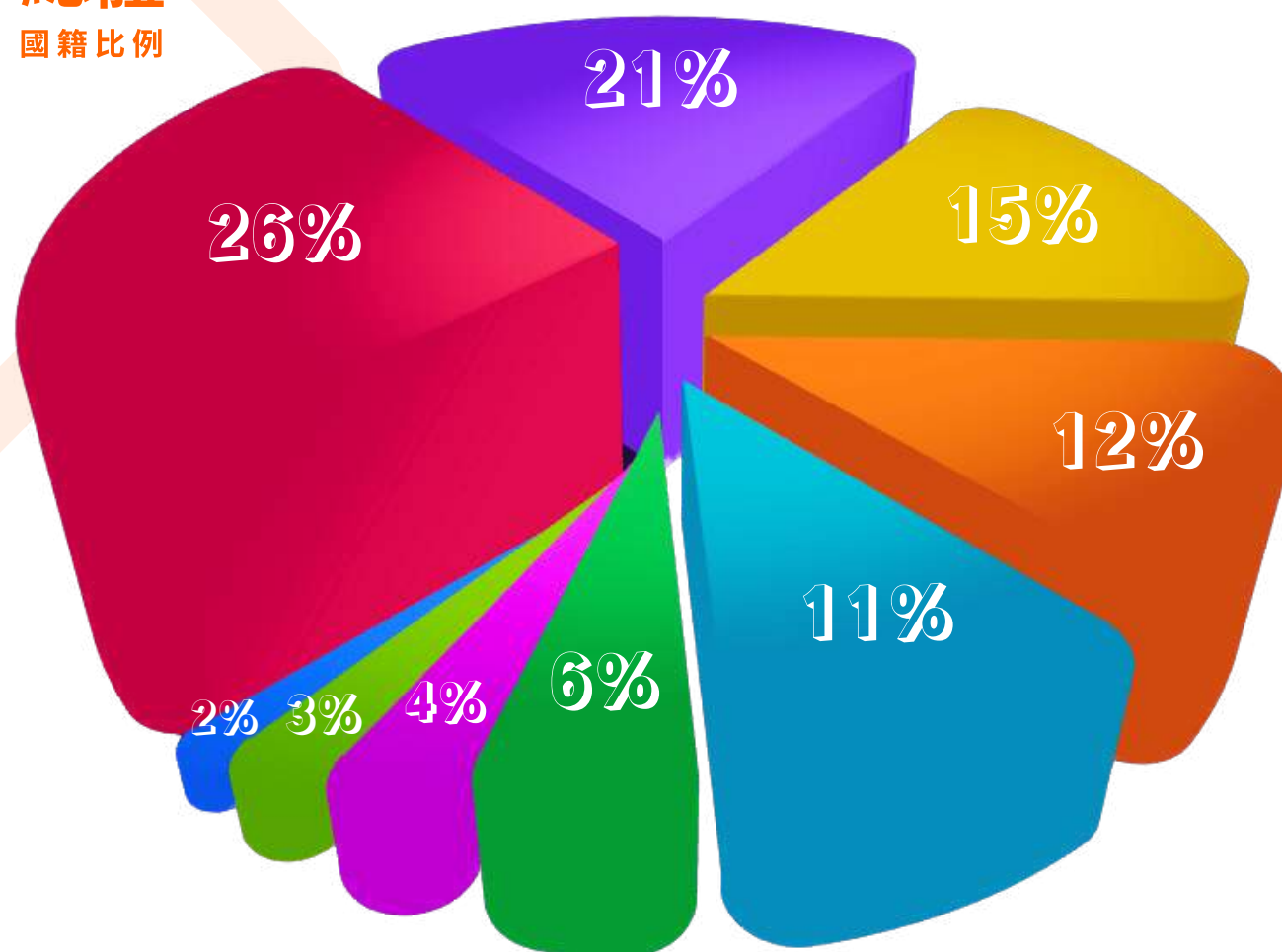
Vigan



BECI國籍比率



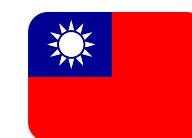
總體
國籍比例



JAPANESE



KOREAN



TAIWANESE



VIETNAMESE



SAUDI ARABIAN



CHINESE



BANGLADESHI



THAI



YEMENI



KOREAN



THAI



JAPANESE



VIETNAMESE



CHINESE



TAIWANESE



SAUDI ARABIAN

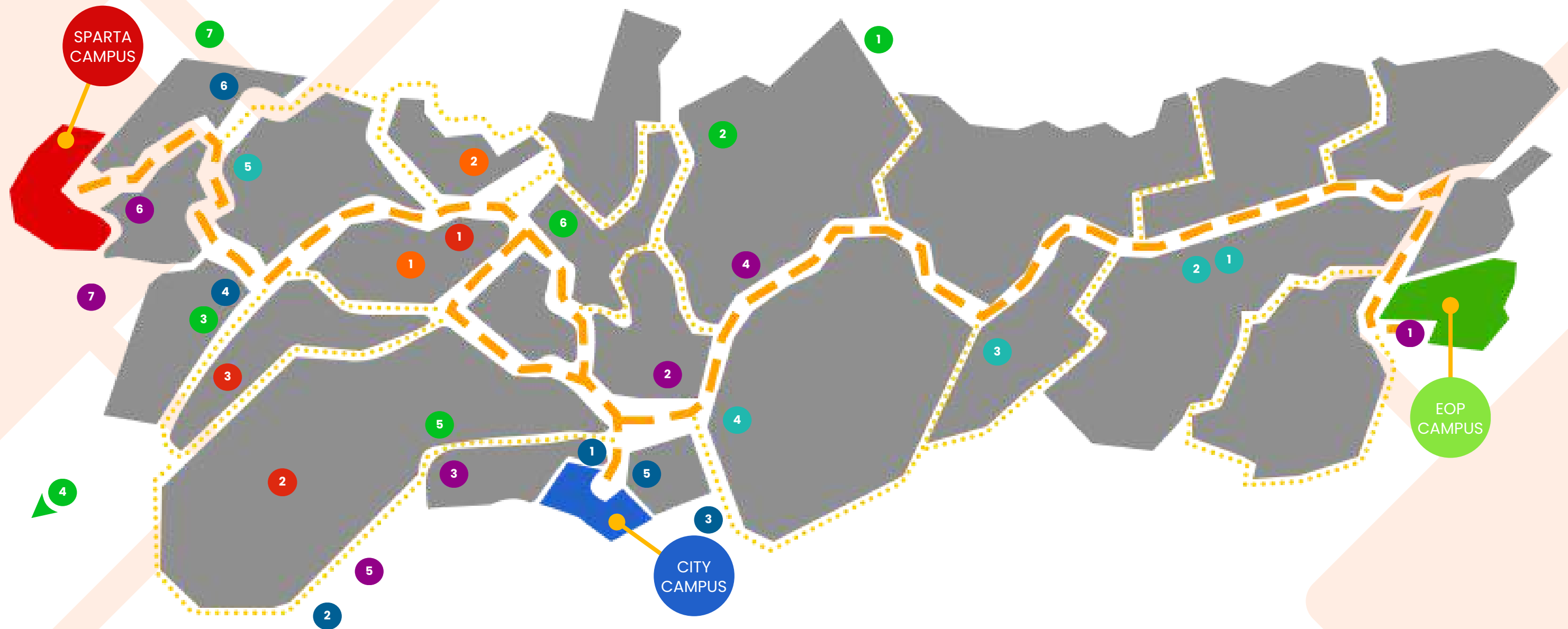


BANGLADESHI



YEMENI

BECI校園地圖



TOURIST SPOTS

- 1 SM Mall
- 2 Burnham Park
- 3 Session Road

BUS TERMINAL

- 1 Partas / Joy Bus Terminal
- 2 Victory Liner Terminal

RECREATIONAL ACTIVITIES

- 1 Baguio Country Club Golf
- 2 Camp John Hay Golf Club
- 3 Park Golf Simulator
- 4 Pinewoods Golf
- 5 Baguio Tennis Club
- 6 Badminton Court
- 7 Bowling at Puyat Sports

FITNESS ACTIVITIES

- 1 Fitness Hub Gym
- 2 Altitude Gym
- 3 Fitness Zone Gym
- 4 Murphy's Fitness Gym
- 5 Pranayala Yoga
- 6 Baguio K-Pilates Studio

CAFE & RESTAURANT

- 1 Craft Burger Philippines
- 2 50's Diner
- 3 Canto
- 4 113 Wagner Cafe
- 5 Foam Coffee
- 6 Abonabil حلال
- 7 Sajj Restaurant حلال

OTHERS

- 1 BDO ATM
- 2 C & Triple A- Grocery
- 3 Satellite Market
- 4 Baguio General Hospital
- 5 Notre Dame Hospital

BECI規定

學術規定

摘錄自新生手冊

1. 課程安排

- 普通課程: 星期一至星期五 (50分鐘 / 10分鐘休息)
- 夜間課程: 星期一至星期四 (50分鐘 / 10分鐘休息)
- 夜間課程時間表: 晚上6:20至21:00之間。
- 每位學生第一堂課的時間可能不同。

2. 上課規則

- 學校每月至少提供18個上課日。
- 如果學校未能在一個月內達到最低課堂數，將提供補課。補課的安排將在公告板上張貼。

NOTE

1. 菲律賓假期期間不上課。
2. 學校對於颱風、地震等自然災害不承擔責任。如果由於某些情況無法進行補課，補課將由學校酌情安排。
3. 因個人原因缺課的學生將不安排補課。

3. 缺席和遲到

- 如果因個人原因缺席，您必須在上課前至少一小時與服務中心的課程安排人員確定課程表和缺席申請程序。
- 遲到10分鐘將被視為缺席。
- 在同一堂課中超過3次缺席將導致取消該堂課，並需在4週後方可重修。
- 如果老師在5分鐘內未到達教室，請通知行政辦公室。

宿舍規則

1. 外出和宵禁

C AFE校區							斯巴達校區						
Sun	Mon	Tue	Wed	Thur	Fri	Sat	Sun	Mon	Tue	Wed	Thur	Fri	Sat
6am to 10pm	5pm to 10pm				5pm to 2am	6am to 2am	6am to 10pm	Not allowed to go out				5pm to 2am	6am to 2am
The day before holiday								Holiday					
5pm to 2am								6am to 10pm					

- 城市校區沒有宵禁。
- 每週六凌晨2點至早上6點，大門將嚴格封閉。
- 若週六有補課，則適用平日規定。進出學校時，請將房間鑰匙和身份證留在大門處，並填寫表格。
- 在大門處，學校工作人員可能檢查個人物品。

1.1 外出允許

- Cafe校區學生平日下午5:00以後可以外出，前提是他們沒有夜間課程。
- 如果學生因緊急事務或合理理由需要在下午5:00之前外出，只有在外出允許獲得批准的情況下才可以離校。

2. 旅行豁免和過夜許可

- 週末外宿，請填寫並提交過夜許可。
- 如果您乘坐飛機出行，請填寫並提交旅行豁免，需經理簽字。
- 旅行豁免和過夜許可的發放時間為每週四下午4點前，由學術辦公室受理。
- 平日不允許外宿。
- 即使您有過夜許可，仍不允許在宵禁時間進入學校。

備註：您必須持有酒店確認函或以學生名義預訂的機票副本才能獲得許可證。此外，學校對旅行期間發生的事故不承擔責任。

3. 廚房

BECI EOP學生

- 飲酒學生不得使用廚房。一旦違反規定，將立即處以3,000披索的罰款。
- 如果您想個人使用廚房，需要填寫廚房使用許可並獲得學校管理員的批准。

BECISPARTA學生

- 學生不得使用廚房。
- 一樓的餐廳在非用餐時間可以作為自習空間使用。
- 餐具不得帶出並且需對損壞負責。

4. 宿舍

- 學術行政人員有宿舍分配的權力。
- 學校不提供個人用品和衛生紙。
- 若因學生粗心造成學校的財產損失或損壞，學生應以賠償相同物品。
- 若有更換宿舍的需求，請於每週三的下午4點前向行政辦公室提出申請，學校將依據房況進行調度。
- 當更換獲得批准時，可於週六或週日下午換宿舍。
- 宿舍內禁止烹飪，禁止使用任何產生火和強烈熱量的設備或器具。

備註：為了學生的安全和便利，學術主管可以在事先未經學生事先通知和同意的情況下進入宿舍。

5. 洗衣服務

- 洗衣服務每 4 週 PHP 1,500
- 鞋子、包包、帽子和毛毯不包含在洗衣服務內，需另外收費。
- 最少1公斤，最多7公斤。
- 請勿與他人共用無限次洗衣服務。(違規將導致服務被中止，且不予退費)
- 洗衣店有固定的收送時間與日期。

A. 如何使用

- 送洗前請填寫洗衣單。（請將洗衣單放入洗衣袋內。）

B. 遺失和損壞

- 如果沒有洗衣單，則無法掛失
- 如果衣物遺失，您可以到管理辦公室查看。
- 不建議送洗昂貴的服。

注意：對於需要特殊護理的衣服，您可以將其帶到其他洗衣店以獲得特定服務