



Feel the breeze

WE CREATE THE DIFFERENCE

IBREEZE INTERNATIONAL LANGUAGE CENTER

歡迎來到菲律賓

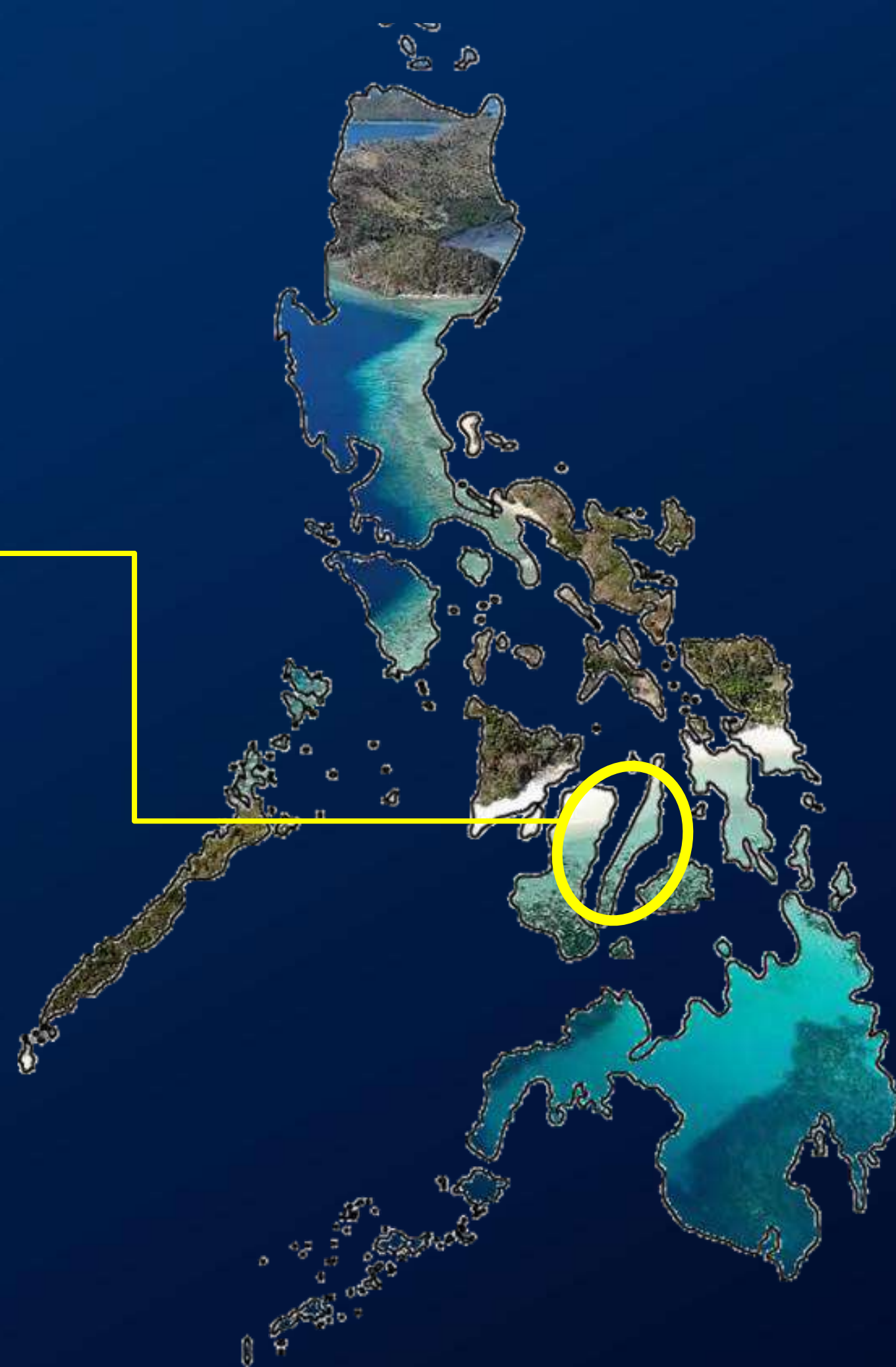
菲律賓

英語是菲律賓的官方語言
為亞洲學生提供優秀課程
友好的老師和文化
長久經驗
實惠的價格

宿霧

第二大城市，安全狀況良好
擁有適合學習和活動的熱門旅遊景點
亞熱帶氣候
26 ~ 30° 攝氏度
便利的交通和醫療

從機場到Ibreeze只需20分鐘



為什麼選擇I.BREEZE?

I.BREEZE CREATES THE DIFFERENCE



24小時英語環境



100%常規教師,
2013



最好的位置



獨特的管理模式

2013

建立 BOC,
100學生

2019

主校區
I.BREEZE
180學生

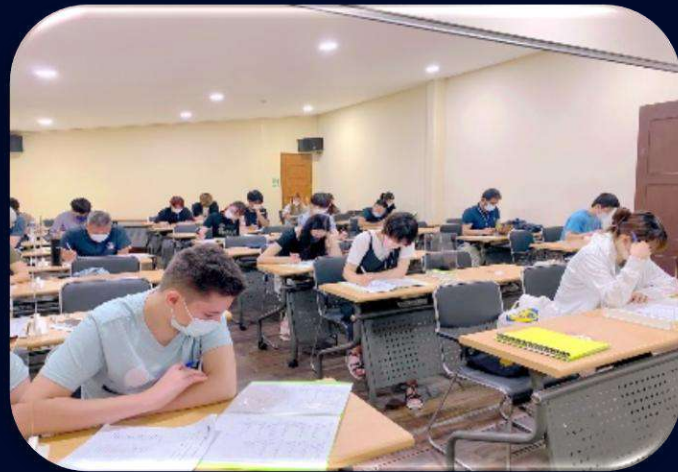
2024

新校區
I.BREEZE
300學生

24小時英語環境

每日詞彙測試

週一至週四上午 7:40



室友

不同國籍



ABC



每天8節課

強化 ESL，上午 8 點至下午 5:10



夜間活動課

詞彙、流行英語、尊巴舞、雅思特別課等



日程表

舉例) Power ESL 課程

07:00 – 08:00 早餐 (國定假日& 週末從 8am開始)

07:30 – 07:50 每日單字測驗(自由參加)

08:00 – 08:45 口說一對一課程

08:50 – 09:35 閱讀一對一課程

09:40 – 10:25 休息時間(自修)

10:30 – 11:15 團課

11:20 – 12:05 文法一對一課程

11:30 – 13:00 午餐

13:05 – 13:55 休息時間 (自修)

14:00 – 14:45 特殊團課(美國老師)

14:50 – 15:35 寫作一對一課程

15:40 – 16:25 團課

16:30 – 17:15 聽力一對一課程

17:15 – 18:00 夜間活動課:Zumba / Tabata Class (自由參加)

17:30 – 18:30 晚餐

18:30 – 19:15 夜間學術課程 (自由參加)

19:00 – 21:00 夜間活動課: 電影 / 瑜珈 (自由參加)

※該日程表是一個範例；另外，它可能會根據課程的不同而有所不同

免費選修活動課在 I.BREEZE



每日單字測驗

- ※ 100個單字挑戰 (一週)
- ※ 週一至週四,at07:35am(每週申請註冊考試)
- ※ 每日:25單字/20道問題/答對10題即通過
- ※ 每週/月最佳單字測驗獎勵



夜間活動課

- ※ 週二: Zumba Class
- ※ 週三: 電影之夜
- ※ 週四: Tabata Class
- ※ 週五: 瑜珈課



夜間學術課程

- ※ 流行音樂/ 會話課程
週一~週四(每週申請註冊)
- ※ IELTS 常見的錯誤
週三 (雅思目標課程必修)

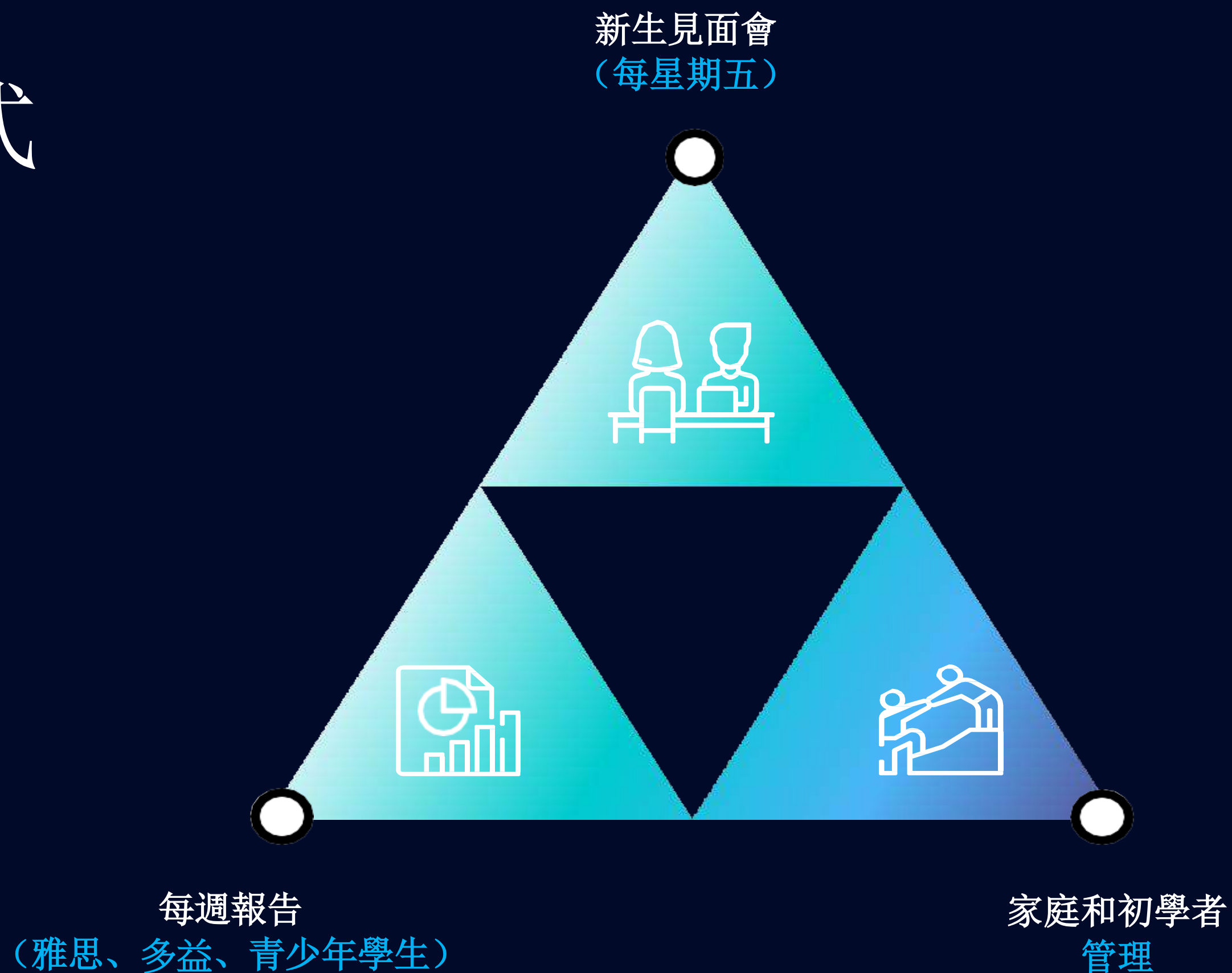
※ 門禁: **22點** (隔天有課) / **24點** (隔天沒課)

※ 餐點: 週一至周日 ,每日三餐

獨特的管理模式 (始於2013)

I.BREEZE 最佳管理學校

I.BREEZE通過特殊的管理系統保證了令人滿意的學習體驗，該系統從學習期的開始到結束都為學生提供支援。



I.BREEZE INTERNATIONAL LANGUAGE CENTER

教師培訓 計畫

始於 2013



1. 日常訓練
日常雅思文法訓練



2. 每週訓練
週六訓練



3. 每月訓練
每月雅思模擬考試
提供學習回饋與獎勵

培訓師向有空堂時間的老師,教授英文,每天9節課,
上午8:00 am~下午4:55pm



各種培訓計畫, 以激勵教師並評估他們的能力



每個部門都接受技能培訓, 以及雅思和多益新教師的特殊培訓



Why I.BREEZE?

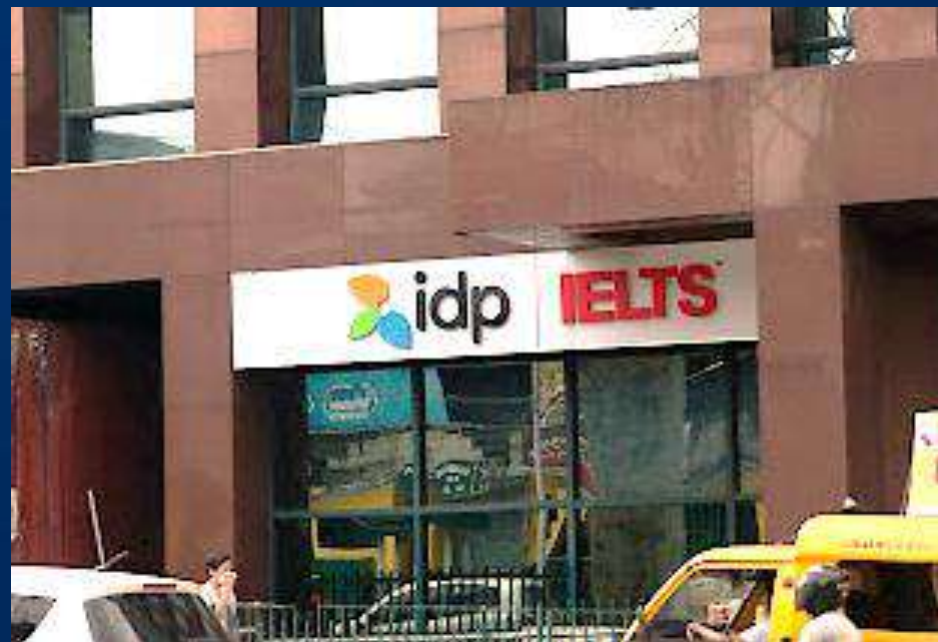
宿霧中心最佳位置



SM Mall

菲律賓最有名的購物中心。
電影院、超市、外幣兌換處、百貨公司等。

從I.BREEZE步行10分鐘



IDP Main TEST Center

I.BREEZE為官方考場IDP合作對象
I.BREEZE就讀雅思學生，
可以參加IDP的官方考試。

從I.BREEZE步行7分鐘



Ayala Mall

宿霧市的熱門購物中心以夜景而聞名。
電影院、超市、外幣兌換處、各式各樣的商店等

從I.BREEZE步行10分鐘



UCMed & Chonghua & CDU

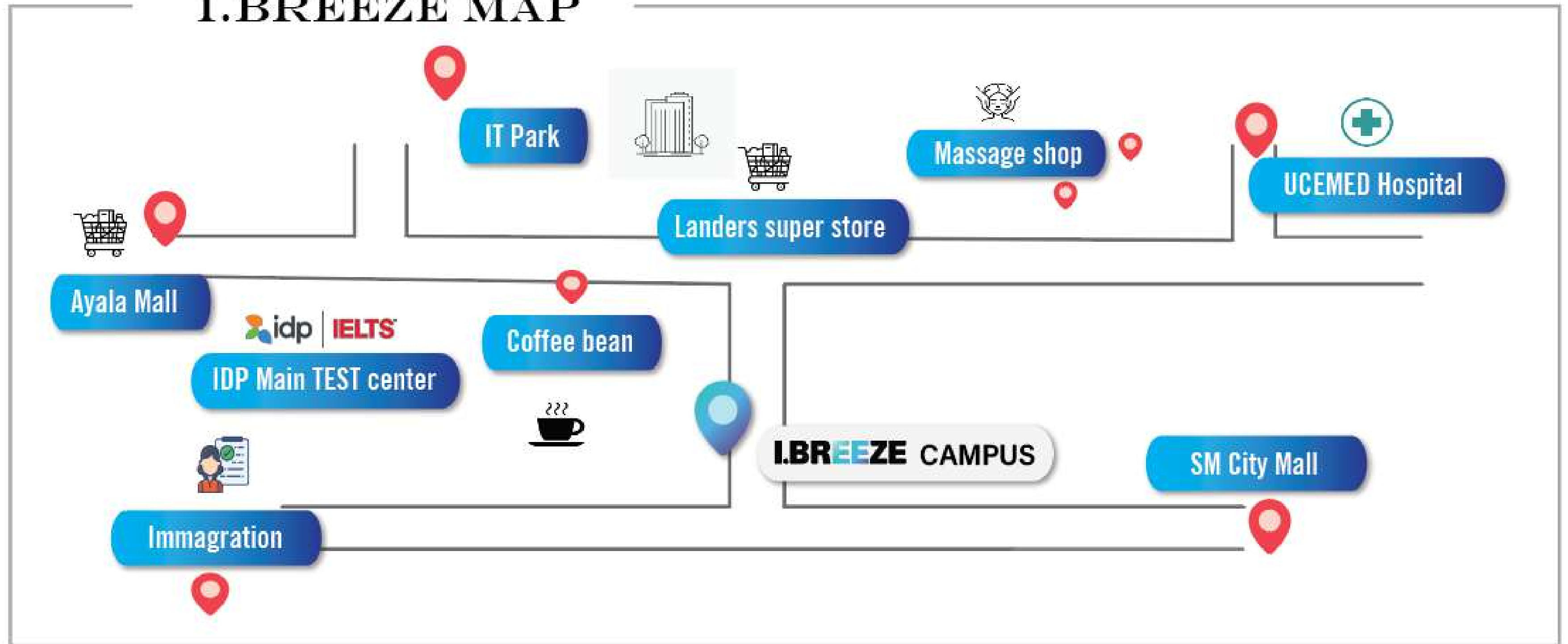
宿霧市最大的醫院。
我們的學生住在最舒適安全的環境。

從I.BREEZE10分鐘車程

為什麼選擇 I.BREEZE?

宿霧中心最佳位置

I.BREEZE MAP



I.BREEZE課程



✂ Based on CEFR Leveling System

POWER ESL
(強化ESL)
(+打工度假課程)

LIGHT ESL
(輕度ESL)

IELTS TARGET
(雅思目標班)
(線上獎勵)

BUSINESS
(一般商務英語)

JUNIOR ESL & YLE
(劍橋少兒英語)

INTENSIVE BEGINNER
(初學者加強課程)

INTENSIVE SPEAKING
(密集口說課程)

IELTS STARTER
(雅思初學者)

TOEIC TARGET
(多益目標)

**INTERNATIONAL
JUNIOR CAMP**
(國際青少年營)

Power ESL (強化ESL)

一對一	閱讀、寫作、口語、聽力、文法	5 節課
團體課	表達和辯論技巧等。	2節課
特殊課	生活英語和情境對話等。	1節課
活動課	每日夜間學術和活動課程	1節課

※團體課：1名教師，最多6名學生

※特殊課：1名教師，最多10名學生，由高級菲律賓老師或母語教師教授
(A1水準的同學由高級菲律賓老師教授)

※活動課：作為選修課，在常規課之後，學生可自願選擇參加

※ POWER ESL + Working Holiday Preparation (打工度假課)

強化 ESL 8週

=

基礎ESL 6週

+

打工度假課程2週



- 8週以上的POWER ESL學生
- 兩週內，5堂MTM課程將改為打工度假課程（履歷、面試、對話等）
（例如，POWER ESL 6 週 + 工作假期計課程2 週）
- 學生可以從一開始就註冊，也可以在到達學校後註冊
（抵達後註冊，視學校情況而定）
- 無需額外付費。無課程變更費用。

INTENSIVE BEGINNER(初學者加強課程)

對於零英語背景的初學者設置的特殊課程和進度監督。

學期	最少四週起	
一對一	發音 & 單子, 口說, 閱讀, 聽力, 文法	5堂
團體課	日常對話、常用的表達和辯論技巧等	3 堂
活動課	每日夜間學術和活動課程	1 堂
監測	在老師每日/每週的監督下設置學習計畫和回饋	每週

※ 小組課：1位老師，最多6名學生

※ 強制參加每日 Voca 測試

※ 100%完成作業（老師每週報告）

※ 夜間活動課：Pre A1 學生必須參加4週的夜間活動

Light ESL (輕度ESL)

一對一	閱讀、口語、聽力、文法&寫作	4 節
團體課	表達和辯論技巧等.	2 節
活動課	每日夜間學術和活動課程	1 節

Intensive Speaking(密集口說課程)

一對一	口說、會話、文法、閱讀	4節
活動課	每日夜間學術和活動課程	1 節

GENERAL BUSINESS & BEC(一般商務英語)

劍橋商務英語證書

1對1	商務信函、商務演講、 商務聽力、商務閱讀、商務文法	4 節課
團體課	商務詞彙、國際交流、商務會談	2 節課
活動課	每日夜間學術和活動課程	1 節課

※ 要求級別 – 雅思 **3.5** / 多益 **350** / **I.BREEZE A2** 級

如果學生沒有達到要求的水準，可以將課程改為密集口說課，無退款。

(在第 4 周的月考測試後,如成績提升可以開始商務課程)

※ 商務團體課需**3**名以上學生。如果我們沒有足夠的學生人數，我們將提供**ESL**團體課程。

TOEIC Target(多益目標課)

課程時間	最短 4週和最長 24 週
1對1(5)	- 3 必選：多益聽力/閱讀和口說 - 2 可選：多益聽力/閱讀和口說/寫作/文法
團體課(2)	多益詞彙和ESL文法
模擬考試	每週週五早上
免費官方考試	註冊12週以上（1次） （90%出勤率和畢業前3週模擬考試550分）
活動課	每日夜間學術和活動課程

※課程開始日期 – 每週一

※要求級別 – 雅思 **3.5** / 多益 **350** / **I.BREEZE A2** 級

如果學生沒有達到要求的水準，可以將課程更改為 強化 **ESL**，無退款。

（在第 4 周的月考測試後,如成績提升可以開始多益目標課）

※ 多益團體課需**3** 名以上學生。 如果我們沒有足夠的學生人數，我們將提供**ESL**團體課程。

IELTS Starter(雅思初學者)

對於零背景的雅思初學者設置的特殊課程和進度監測，為他們參加雅思目標課做好準備

課程時間	最少3週 最多8週	
1對1課	雅思：口說、閱讀、聽力、寫作	4 節課
團體課	日常對話、表達和辯論技巧等	3 節課
活動課	每日夜間學術和活動課程	1 節課
模擬考試	一個月兩次 每週四早上	每2週
監督	主要教師的日常和每週監控(教學計劃和回饋)	每週

※ 課程開始日期 – 每週一

※要求級別 – 雅思 **2.5** / 多益 **250** / **I.BREEZE A1** 級

※如果學生沒有達到要求的水準，可以將課程更改為初學者**ESL**課,無退款。

(在第 4 周的月考測試後,如成績提升可以開始雅思初學者課)

IELTS TARGET (Online Reward) 雅思目標班

	最少4週 最多24週	
1對1課	IELTS : 口說, 閱讀, 聽力, 寫作 (1), 寫作 (2)	5 節課
團體課	文法, 聽力 & 單字	3 節課
活動課	每日夜間學術和活動課程	1 節課
雅思進階課程	寫作及口說常見的錯誤分析	免費課程 雅思每周三
模擬考試	每週四早上	每週
監測	第一周進行具體分數的學習計劃， 以及雅思老師的回饋， 每日和每週監控。	每週

IELTS TARGET POLICY(雅思 目標班規定)

- ※ 課程起始時間 – 每週一
- ※ 要求英文程度: IELTS 3.5 / TOEIC 350 / I.BREEZE Level A2
- 如果學生未達到要求的水平，可以將課程更改為 IELTS STARTER，且無需退款。
- （兩週後每週測驗升級後即可開始雅思目標）

※雅思小組課程適合3位以上學生，如果學生人數不足，我們將提供6堂1:1課程和1節ESL小組課程。

- 對於學生，透過I.BREEZE學習雅思考試，具體成績為12週或以上：
- ※ 畢業前3週達到目標分數者可免費參加官方測驗。（詳見目標分數表）
 - ※ 如果學生未通過目標模擬考試成績，免費官方考試將轉換為免費線上課程，為期4週（50分鐘/節，3節課/週）
 - ※ 學生必須至少在前 4 週參加每日單字測驗和雅思週五進階課程。

I.BREEZE Target Score Table
(雅思目標學生必須在第10週達到目標分數即可參加免費官方考試)

課程	入學測驗	4th week (模擬考)	6th week (模擬考)	8th week (模擬考)	10th week (模擬考)	11th week (官方考試)	12th week (畢業)
IELTS Starter	A1 (21%-30%)	3.0	3.5	3.5 ~ 4.0	-	-	-
IELTS Target	3.5	4.0	4.5	5.0	5.0	Official Test	5.0 ~ 5.5
	4.0	4.5	5.0	5.5	5.5		5.5 ~ 6.0
	4.5	5.0	5.5	6.0	6.0		6.0
	5.0	5.5	6.0	6.5	6.5		6.5
	5.5	6.0	6.0	6.5	6.5		6.5
	6.0	6.5	6.5	7.0	7.0		7.0

IELTS Target(線上獎勵)

In partnership with



Referral Agent



每天 9 節課
雅思目標課12週

24小時學習模式

1. 早餐後: 每日詞彙測驗
2. 8節課 / 天: 5 堂一對一 & 3 團體課
3. 晚餐後: 免費活動課
4. 寫作及口說中常見錯誤指導: 每週三



每週體系
個人進步

雅思管理體系

1. 第一週制定學生數據:
根據學生的雅思資料、入學分數、目標分數和學習週期, 為每項技能製定學習計劃。
2. 每週模擬測驗: 每週四
3. 每週複習模擬測驗: 每週三
4. 每週回饋、每月複查: 雅思高級教師團隊監督



線上獎勵
獲得免費的雅思官方
考試或者線上認證

免費雅思官方考試 (12週以上)

90% 出席率並達到目標分數畢業前3週進行模擬考。

如果學生不符合上述條件:

1. 免費雅思線上課4週
2. 無需菲律賓久待花費更多時間和錢
3. 在任何地方任何時間繼續學習

Junior ESL & YLE (劍橋少兒英語)

Young Learners English by Cambridge

- 接受青少年學生（**5-15歲**）與家長一起參加。
- 家長也需要選擇常規課程就讀。
- 未成年學生：**未滿18周歲（國際年齡）**，以抵達日期為準。
- 所有未成年學生必須註冊為青少年課程，
- **但16歲以上的未成年學生**，可以選擇其他課程，費用為青少年課程。
- 未成年及青少年必須遵守青少年的校規規範。
- 如果未成年及青少年在沒有家長的陪伴下就讀，學校將收取 **100 美元/4 周** 的費用作為監護人費。
(包含機場送機&四週一次的戶外活動)

1對1課	閱讀、口說、寫作和文法，自然拼音法和詞彙，YLE Module	4節課
團體課	詞彙、寫作練習	2節課
活動課	每日夜間學術和活動課程	1節課

Single Room



Double Room



Triple Room



I.BREEZE 校外公寓

- ※ 單人房：豪華房（Studio Type）
 - ※ 雙人房：行政房（1間房 & 客廳）
 - ※ 三人房：行政房（1間房和客廳）
 - ※ 家庭房：家庭房（2間房，2間衛生間 & 客廳）
- 至少入住 4 周（適用情侶、朋友和家人）

※ 包含水電費，電視和廚房，WIFI

※ 走路5分鐘到達I.BREEZE

※ 週一到週五：公寓接送

(7:10, 7:30, 7:50am / 17:00, 18:00, 18:30pm)

房間裡有許多舒適的傢俱：

- 廚房：學生可以做飯（微波爐、冰箱、電鍋、水壺等）
- 空調
- 電視（YouTube）
- 保險箱
- 衣櫃
- 吹風機

學費和宿舍費 (2025.Jan)

- 報名費: \$100
- 接機費: \$20(周日), \$50(週六)

課程 (USD)	1 週	2 週	3 週	4 週	8 週	12 週	16 週	24 週
Power ESL (強化 ESL)	400	650	860	990	1,980	2,970	3,960	5,940
Intensive Beginner (初學者加強課程)	400	650	860	990	1,980	2,970	3,960	5,940
Light ESL (輕量 ESL)	340	550	720	840	1,680	2,520	3,360	5,040
Intensive Speaking (密集口說課)	320	520	650	770	1,540	2,310	3,080	4,620
IELTS Starter (雅思初學者)	-	-	890	990	1,980	-	-	-
IELTS Target (雅思目標班)	-	-	-	1,190	2,380	3,570	4,760	7,140
TOEIC Target (多益目標班)	-	-	-	1,020	2,040	3,060	4,080	6,120
Junior ESL & YLE (青少年課程)	570	850	1,090	1,290	2,580	3,870	5,160	7,740
General Business & BEC (商業英文)	370	570	750	890	1,780	2,670	3,560	5,340

學費和宿舍費(2025.Jan)

- 報名費: \$100
- 接機費: \$20(周日), \$50(週六)

IB1 (USD)	1 週	2 週	3 週	4 週	8 週	12 週	16 週	24 週
單人房	510	820	1,050	1,220	2,440	3,660	4,880	7,320
雙人房	370	595	770	900	1,800	2,700	3,600	5,400
三人房	330	510	680	790	1,580	2,370	3,160	4,740
四人房	300	480	620	720	1,440	2,160	2,880	4,320
IB2 (USD)	1 週	2 週	3 週	4 週	8 週	12 週	16 週	24 週
單人房	530	840	1,070	1,250	2,500	3,750	5,000	7,500
雙人房	390	620	790	930	1,860	2,790	3,720	5,580
四人房	320	500	640	750	1,500	2,250	3,000	4,500
校外公寓宿舍 (USD)	1 週	2 週	3 週	4 週	8 週	12 週	16 週	24 週
單人房	-	-	-	1,350	2,700	4,050	5,400	8,100
雙人房	-	-	-	1,020	2,040	3,060	4,080	6,120
三人房	-	-	-	890	1,780	2,670	3,560	5,340

當地費用

2025. 01.01

I.BREEZE 當地額外費用

說明	費用 (\$) / 4週
額外 1:1課	150
額外 團體課	70
額外 特殊課	100
更改課程費用	100
接機費 (週日)	20
接機費 (週六)	50
監護人費用	100

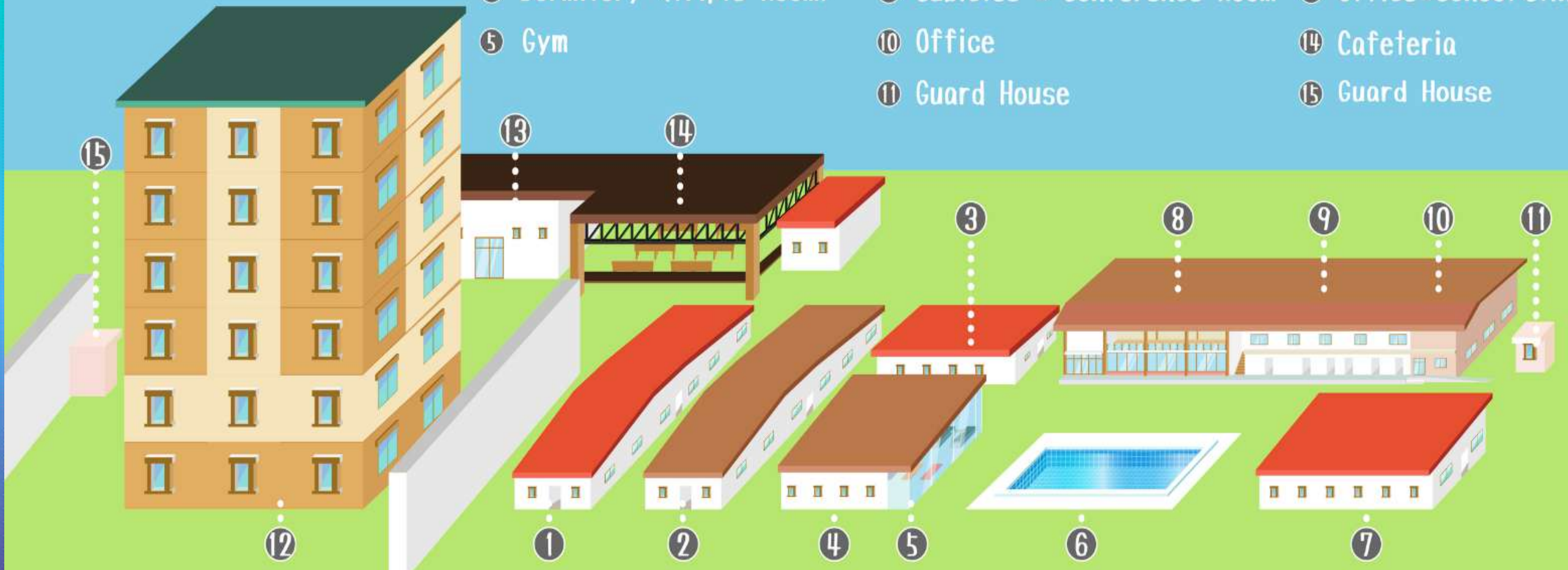
所有學生	說明	費用 (Php)
所有學生	SSP & Ecard	10,800
所有學生	押金	4w: 3,000 大於4週以上& 家庭: 5,000
所有學生	ID card (2)	400
8 週	1st Visa	4,140
8週以上	ACR-I card	3,500
12 週	2nd Visa	5,410
16 週	3rd Visa	3,440
20 週	4th Visa	4,040
24 週	5th Visa	3,440
6個月以上	ECC	1,500
實際費用	公共管理費	1,000 / 週
	水費	250 / 週
	電費	500 (可用20kw / 週) 23 / Kw (超過 20kw / 週)
	書籍	取決於等級和就讀時間， 平均 2,000-3,000/4 週

Campus Map

- ① Dormitory (Quad Room)
- ② Dormitory (Quad Room)
- ③ Dormitory (Single Room)
- ④ Dormitory (Triple Room)
- ⑤ Gym

- ⑥ Swimming Pool
- ⑦ Dormitory (Double Room)
- ⑧ Cafeteria & Dining Area
- ⑨ Cubicles & Conference Room
- ⑩ Office
- ⑪ Guard House

- ⑫ Cubicles
Dormitory
Study Room
Meeting Room
- ⑬ Office & School Clinic
- ⑭ Cafeteria
- ⑮ Guard House













CAMPUS

Feel the Breeze



CAMPUS

Feel the Breeze



CAMPUS

Feel the Breeze





CAMPUS

Feel the Breeze



I.BREEZE 美食主題 (從 2025.Jan.)

Monday Japanese Foods



Tuesday Korean Foods



Thursday Asian Foods



每天的午餐麵食區（週一至週五）

蕎麥麵、牛肉、雞肉、麻辣燙、拌麵、麵條等

I.BREEZE 特別美食主題 (從 2025.Jan.)

Wednesday
Special Bakery Day



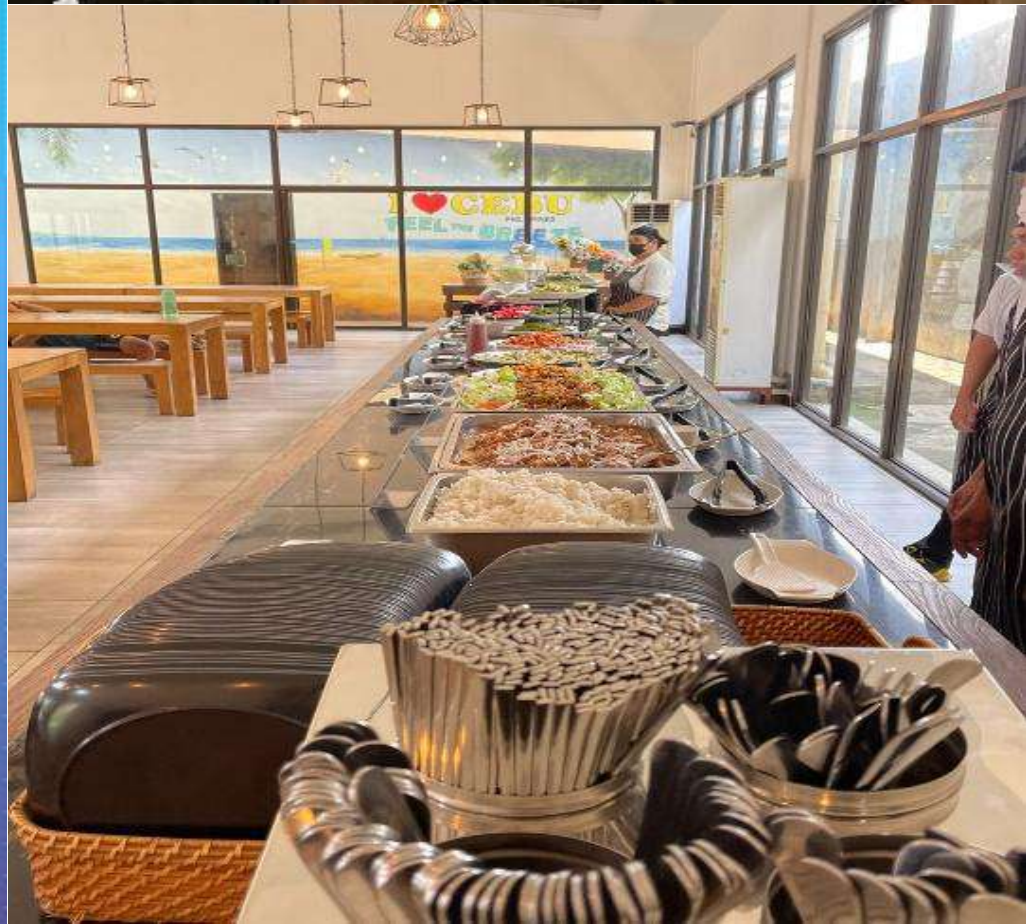
Friday
BBQ & Vitamin Fruits



Special Day
Special Food



每餐提供各種飲料和水果
(週一至週日,每日三餐,365天)



I.BREEZE Monthly **WEEKEND ACTIVITY**

1ST WEEK



**ISLAND
HOPPING**

2ND WEEK



OSLOB

3RD WEEK



CITY TOUR

4TH WEEK



VOLUNTEER

Feel The Breeze

Feel the Breeze

PERMIT & ACCREDITATION



TESDA

TECHNICAL
EDUCATION & SKILL
DEVELOPMENT
AUTHORITY



**BUREAU OF
IMMIGRATION**

ACCREDITED



**LOVE
THE PHILIPPINES**



**DEPARTMENT
OF TOURISM**

ACCREDITED



CITU

MEMORANDUM OF
UNDERSTANDING





CREATE A DIFFERENCE
MISSION & PASSION

I.BREEZE
International Language Center

FOLLOW US



[www.https://cebuibreeze.com](https://cebuibreeze.com)